

Distr.: General
11 July 2016
Arabic
Original: English

المجلس



الدورة الثانية والعشرون

كينغستون

٢٠١٦-٢٢ تموز/يوليه ٢٠١٦

تقرير وتوصيات اللجنة القانونية والتقنية إلى مجلس السلطة الدولية لقاع البحار بشأن الطلب المقدم من حكومة جمهورية كوريا للموافقة على خطة عمل لاستكشاف قشور المنغنيز الحديدي الغنية بالكوبالت

أولاً - مقدمة

- ١ - في ١٠ آذار/مارس ٢٠١٦، تلقى الأمين العام للسلطة الدولية لقاع البحار طلباً للموافقة على خطة عمل لاستكشاف قشور المنغنيز الحديدي الغنية بالكوبالت في المنطقة. وقد قدمت حكومة جمهورية كوريا الطلب عملاً بنظام التنقيب عن قشور المنغنيز الحديدي الغنية بالكوبالت واستكشافها في المنطقة ("النظام"، ISBA/18/A/11، المرفق).
- ٢ - وعملاً بالمادة ٢٢ (ج) من النظام، أبلغ الأمين العام، في مذكرة شفوية مؤرخة ١٢ أيار/مايو ٢٠١٦، أعضاء السلطة بتلقي الطلب وقام بتعميم معلومات ذات طابع عام بشأنه. وأدرج الأمين العام أيضاً النظر في الطلب كبنء على جدول أعمال اجتماعات اللجنة القانونية والتقنية المعقودة خلال الفترة من ٤ إلى ١٣ تموز/يوليه ٢٠١٦.

ثانياً - المنهجية التي طبقتها اللجنة القانونية والتقنية عند النظر في الطلب

ألف - المنهجية العامة التي طبقتها اللجنة عند النظر في الطلب

- ٣ - أشارت اللجنة، عند نظرها في الطلب، إلى أنه تماشياً مع الخطة المحددة في المادة ٦ من المرفق الثالث لاتفاقية الأمم المتحدة لقانون البحار، سيتعين على اللجنة أولاً البت بموضوعية في ما إذا كان مقدم الطلب قد استوفى الشروط الواردة في النظام، ولا سيما في



الرجاء إعادة استعمال الورق

130716 130716 16-11543 (A)



ما يتعلق بشكل الطلبات، أي في ما إذا كان قد قدم التعهدات والتأكيدات الضرورية المحددة في المادة ١٥ من النظام؛ وفي ما إذا كانت لديه القدرة المالية والتقنية اللازمة لتنفيذ خطة العمل المقترحة للاستكشاف، وفي ما إذا كان قد وفى على نحو مُرضٍ، حسب الاقتضاء، بالتزاماته المقررة بموجب أي عقد سبق له إبرامه مع السلطة. وبعد ذلك، يُطلب من اللجنة أن تبتّ، وفقاً للفقرة ٤ من المادة ٢٣ من النظام، ولإجراءاتها، في ما إذا كانت خطة العمل المقترحة تُوفّر الحماية الفعالة لصحة البشر وسلامتهم، وتوفّر الحماية للبيئة البحرية وتكفل حفظها بشكل فعّال، وتكفل عدم إقامة المنشآت حيث يمكن أن تتسبّب في عرقلة استخدام الممرات البحرية المعترف بها الضرورية للملاحة الدولية أو في القطاعات التي تكثُر فيها أنشطة الصيد. وتنص الفقرة ٥ من المادة ٢٣ من النظام على أنه إذا تأكدت اللجنة من النقاط المنصوص عليها في الفقرة ٣، وقررت أن خطة العمل المقترحة للاستكشاف مستوفية لشروط الفقرة ٤، توصي المجلس بالموافقة على خطة العمل هذه.

٤ - وعند النظر في خطة العمل المقترحة لاستكشاف قشور المغنيز الحديدي الغنية بالكوبالت، أخذت اللجنة في الاعتبار المبادئ والسياسات والأهداف المتعلقة بالأنشطة التي تجرى في المنطقة على النحو المنصوص عليه في الجزء الحادي عشر والمرفق الثالث من الاتفاقية وفي الاتفاق المتعلق بتنفيذ الجزء الحادي عشر من اتفاقية الأمم المتحدة لقانون البحار المؤرخة ١٠ كانون الأول/ديسمبر ١٩٨٢.

٥ - ونظرت اللجنة في الطلب المقدم خلال جلسات مغلقة عُقدت في ٥ و ٨ و ١١ تموز/يوليه ٢٠١٦.

٦ - وقبل الشروع في دراسة الطلب بالتفصيل، وجهت اللجنة دعوةً إلى وفد لعرض الطلب. وقد ضمّ الوفد الممثل الدائم لجمهورية كوريا لدى السلطة، جونغ سيون ليم؛ ونائب مدير شعبة التنمية البحرية بوزارة المحيطات ومصائد الأسماك، مين جيونغ سيو. وانضم إليهما جاي وون مون، وكيو سون سونغ، وسي - جونغ جو، ويونغتاك كو، وجونغوك كيم، وسانغ جون باك وهم علماء بارزون في مجال البحث، من المعهد الكوري لعلوم وتكنولوجيا المحيطات. ثم طرح أعضاء اللجنة أسئلة من أجل توضيح جوانب معينة من الطلب قبل الاجتماع في جلسة مغلقة لدراسة الطلب بالتفصيل. وبعد النظر الأولي، قررت اللجنة أن تطلب إلى رئيس اللجنة أن يحيل قائمة أسئلة إلى مقدم الطلب خطياً عن طريق الأمين العام. وأخذت اللجنة في الاعتبار الردود الخطية الواردة من مقدم الطلب عند نظرها لاحقاً في الطلب أثناء الجلسات التي عقدها في شهر تموز/يوليه.

ثالثاً - موجز للمعلومات الأساسية المتعلقة بالطلب

ألف - هوية مُقدّم الطلب

٧ - يرد فيما يلي اسم مقدّم الطلب وعنوانه:

(أ) الاسم: وزارة المحيطات ومصائد الأسماك،
حكومة جمهورية كوريا؛

(ب) العنوان: Sejong Government Complex
94, Dasom 2-ro, Sejong-si,
Republic of Korea 30110;

(ج) العنوان البريدي: كما ورد أعلاه؛

(د) رقم الهاتف: +82-44-200-5240؛

(هـ) رقم الفاكس: +82-44-200-5239؛

(و) البريد الإلكتروني: hmw91@korea.kr.

٨ - وقد عيّن مقدم الطلب ممثلاً له وهو:

(أ) الاسم: كيم يونغسوك/وزير

(ب) عنوان الممثل الذي عيّنهُ مقدّم الطلب: كما ورد أعلاه

(ج) العنوان البريدي: كما ورد أعلاه؛

(د) رقم الهاتف: كما ورد أعلاه؛

(هـ) رقم الفاكس: كما ورد أعلاه؛

(و) البريد الإلكتروني: كما ورد أعلاه.

٩ - مكان تسجيل الجهة التي قدّمت الطلب ومكان العمل/المقر الرئيسي لها:

.Sejong Government Complex, 94, Dasom 2-ro, Sejong-si, Republic of Korea

١٠ - ومقدّم الطلب دولة طرف في الاتفاقية.

١١ - ويوافق تاريخ إيداع جمهورية كوريا لصك التصديق على اتفاقية الأمم المتحدة لقانون البحار يوم ٢٩ كانون الثاني/يناير ١٩٩٦؛ وتاريخ موافقتها على الالتزام بالاتفاق المتعلق بتنفيذ الجزء الحادي عشر من اتفاقية الأمم المتحدة لقانون البحار المؤرخة ١٠ كانون الأول/ديسمبر ١٩٨٢ يوم ٢٩ كانون الثاني/يناير ١٩٩٦.

باء - المنطقة المشمولة بالطلب

١٢ - تقع المنطقة المشمولة بالطلب شرقَ جزر ماريانا الشمالية وتغطي مساحةً إجمالية تبلغ ٣٠٠٠ كلم^٢. وتتألف المنطقة من ١٥٠ قطعة تبلغ مساحة كل منها ٢٠ كلم^٢. وكل قطعة مستطيلة الشكل وتبلغ أضلاعها إما ٥ كلم × ٤ كلم (أو ٤ كلم × ٥ كلم) أو ١٠ كلم × ٢ كلم (أو ٢ كلم × ١٠ كلم)، فيما يتعلق بعرضها وطولها. وهذه القطع موزّعة على ٩ جبال بحرية ومُجمّعة في إطار ١٣ مجموعة، تضم كل واحدة منها عددا يتراوح بين ٥ قطع متلاصقة و ٢١ قطعة متلاصقة. وتنحصر جميع القطع في منطقة جغرافية يبلغ طولها ٥٥٠ كلم وعرضها ٥٥٠ كلم. وترد إحداثيات المنطقة المشمولة بالطلب وموقعها بشكل عام في مُرفقي هذه الوثيقة. وتوجد المنطقة المشمولة بالطلب في المنطقة الدولية لقاع البحار.

جيم - معلومات أخرى

١٣ - تم تلقي الطلب في ١٠ أيار/مايو ٢٠١٦.

١٤ - وترد فيما يلي العقود السابقة التي أبرمها مقدم الطلب مع السلطة:

(أ) أبرمت حكومة جمهورية كوريا عقدَين للاستكشاف مع السلطة، أحدهما لاستكشاف العقيدات المؤلفة من عدة معادن دخل حيز النفاذ في ٢٧ نيسان/أبريل ٢٠٠١، والآخر لاستكشاف الكبريتيدات المتعددة الفلزات دخل حيز النفاذ في ٢٤ حزيران/يونيه ٢٠١٤؛

(ب) ويتضمن الطلب بياناً بالتقارير المقدمة إلى السلطة بشأن عقدي استكشاف العقيدات المؤلفة من عدة معادن والكبريتيدات المتعددة الفلزات؛

(ج) وقدمت حكومة جمهورية كوريا طلباً إلى السلطة من أجل الموافقة على تمديد خطة عمل سبقت الموافق عليها لاستكشاف العقيدات المؤلفة من عدة معادن، انتهت مدتها في ٢٦ نيسان/أبريل ٢٠١٦؛

(د) وفيما يتعلق بمقرر جمعية السلطة (انظر ISBA/19/A/12) المتعلق بفرض رسم سنوي للمساهمة في التكاليف العامة قدره ٤٧٠٠٠ دولار من دولارات الولايات المتحدة لتغطية التكاليف التي تتحملها السلطة الدولية في مجالي الإدارة والإشراف المتعلقين بعقود الاستكشاف، وافقت حكومة جمهورية كوريا، في ١٧ حزيران/يونيه ٢٠١٤، على إدراج البندين ١٠-٥ و ١٠-٦ من الشروط القياسية لعقود الاستكشاف في عقد الاستكشاف عن العقيدات المؤلفة من عدة معادن، وسددت التكاليف العامة البالغة ٤٧٠٠٠ دولار عن كل عقد من العقود المرّمين مع السلطة منذ عام ٢٠١٥.

- ١٥ - وأرفق مقدم الطلب تعهدا خطيا يحمل توقيع الممثل الذي عينه مقدم الطلب، وذلك عملا بالمادة ١٥ من النظام.
- ١٦ - واختار مقدم الطلب عرض حصة من رأس المال في إطار ترتيب لمشروع مشترك وفقا للمادة ١٩ من النظام.
- ١٧ - وقد سدد مقدم الطلب رسوما قدرها ٥٠٠.٠٠٠ دولار عملا بالفقرة ١ من المادة ٢١ من النظام.

رابعاً - فحص المعلومات والبيانات التقنية التي عرضها مقدم الطلب

- ١٨ - أرفقت بالطلب الوثائقُ والمعلوماتُ التقنية التالية:
- (أ) معلومات تتصل بالمنطقة المشمولة بالطلب:
- ١' خرائط تبين مكان القطع المشمولة بالطلب؛
- ٢' قائمة بإحداثيات زوايا القطع؛
- (ب) شهادة على القدرة المالية؛
- (ج) معلومات لتمكين المجلس من التثبت من أن لدى مُقدّم الطلب القدرة المالية اللازمة للاضطلاع بخطة العمل المقترحة للاستكشاف؛
- (د) معلومات لتمكين المجلس من التثبت من أن لدى مُقدّم الطلب القدرة التقنية اللازمة للاضطلاع بخطة العمل المقترحة للاستكشاف؛
- (هـ) خطة عمل للاستكشاف؛
- (و) برنامج تدريب؛
- (ز) تعهدات خطية من مُقدّم الطلب.

خامساً - النظر في القدرة المالية والمؤهلات التقنية لمقدم الطلب

ألف - القدرة المالية

- ١٩ - أعلن مقدم الطلب قدرته المالية على تنفيذ خطة العمل المقترحة للاستكشاف وقد وفى بالتزاماته المالية تجاه السلطة.

٢٠ - وعند تقييم القدرة المالية لمقدم الطلب، أشارت اللجنة إلى أنه، وفقا للفقرة ٣ من المادة ١٣ من النظام، تم تزويدها ببيان وقّعه الممثل الذي عيّنه مقدم الطلب يشهد بأن لدى مقدم الطلب الموارد المالية اللازمة لتغطية التكاليف التقديرية لخطة العمل المقترحة للاستكشاف وبأنه سيفي بالتزاماته المالية تجاه السلطة.

باء - القدرة التقنية

٢١ - عند تقييم القدرة التقنية لمقدم الطلب، أشارت اللجنة إلى أن مقدم الطلب قد قدّم معلومات بشأن الأنشطة ذات الصلة التي اضطلع بها، تتضمن العديد من الاستقصاءات العلمية البحرية التي أُجريت منذ عام ١٩٩٩ عن قشور المنغنيز الحديدي الغنية بالكوبالت في غرب المحيط الهادئ، بما في ذلك في المنطقة المقترحة المشمولة بالطلب، باستخدام أحدث التكنولوجيات وأكثرها دقة، من بينها مركبة يتم تشغيلها عن بُعد، وسونار مقطور للمسح الجانبي للاستخدام في الأعماق يتم رصده عبر شاشات تلفزيون. وأشار مقدم الطلب إلى أن ثلاثة معاهد بحث، وهي المعهد الكوري لعلوم وتكنولوجيا المحيطات، ومعهد كوريا للأبحاث السفن وهندسة المحيطات، ومعهد كوريا لعلوم الأرض والموارد المعدنية، قد دأبت على إجراء دراسات علمية بحرية عن المعادن في أعماق قاع البحار لمدة أكثر من ٢٥ عاما، وإلى أن أكثر من ١٠٠ عالم شاركوا بنشاط، بالتعاون مع الجامعات والقطاعات الصناعية، في دراسة الموارد المعدنية الموجودة في قاع البحار وتكنولوجيات التعدين. وإضافة إلى ذلك، ذكر مقدم الطلب أنه قد وفى بالتزاماته بشكل مُرضٍ باعتباره مستثمرا رائد ومتعاقدًا حاليًا مع السلطة لاستكشاف العقيدات المؤلفة من عدة معادن والكبريتيدات المتعددة الفلزات. ولاحظت اللجنة أن مقدم الطلب قدّم وصفا عاما للمعدات والأساليب التي ستُستخدم لتنفيذ خطة العمل المقترحة للاستكشاف.

٢٢ - وسيُجري مقدم الطلب اختبارات جيولوجية وحيوفيزيائية وبيئية لاختيار مواقع التعدين المحتملة. وستُجرى دراسة تقييم اقتصادية لتحليل الجوانب الاقتصادية وتقييم الجوانب التكنولوجية للتعدين في نهاية فترة السنوات الخمس عشرة. وقد أفاد مقدم الطلب كذلك بأنه سيُطور تكنولوجيا جديدة لقياس سُمك قشور المنغنيز الحديدي الغنية بالكوبالت دون إلحاق أي أضرار، للأنشطة المتعلقة بتكنولوجيا معالجة الحديد الخام. وسيُساعد ذلك في عملية اختيار مناطق التعدين وإكمال العمل في المناطق التي سيتم التخلي عنها وفقا للنظام.

٢٣ - وعرض مقدم الطلب معلومات بشأن منع المخاطر والآثار المحتملة التي يمكن أن تتعرض لها البيئة البحرية، والحد من هذه المخاطر والآثار ومكافحتها. وتضمنت هذه المعلومات وصفا لبرنامج الدراسات الأوقيانوغرافية والبيئية الأساسية، الذي صُمم أساسا

استنادا إلى التوصيات التوجيهية للمتعاقدين لتقييم الآثار البيئية المحتملة الناشئة عن استكشاف المعادن البحرية في المنطقة (ISBA/19/LTC/8). وستُجرى الدراسات الأوقيانوغرافية والبيئية على ثلاث مراحل مختلفة على مدى السنوات الخمس عشرة المقبلة. وقد ذكر مقدم الطلب أن معظم الأنشطة المقترحة قد صُنِّفت بأنها من ”الأنشطة التي لا تحتاج إلى تقييم تأثيرها على البيئة“ على النحو الذي حددته اللجنة في التوصيات. وذكر مقدم الطلب أيضا أنه من المتوقع أن تكون مصادر الآثار المتصلة بالاستكشاف على البيئة البيولوجية مؤقتة وموضعية. وإذا اقتضى الأمر، سيُجري مقدم الطلب تقييما للأثر البيئي الناجم عن زلاجة الجر و/أو عن نظم الحفر في قاع البحار خلال فترة السنوات الخمس الأولى وعن الزلاجة القاعية الفوقية. وذكر مقدم الطلب كذلك أنه سيُطبَّق النهج التحوطي وأفضل الممارسات البيئية لتفادي وقوع التلوث وغيره من الأخطار التي تتعرض لها البيئة نتيجة للأنشطة التي سيضطلع بها في المنطقة وللتخفيف من هذه الأخطار ومكافحتها. وعلاوة على ذلك، أكد مقدم الطلب أنه على استعداد لتيسير التعاون مع السلطة والمتعاقدين الآخرين، ومع الدول المجاورة للمنطقة التي يقترح استكشافها، ومع الخبراء من أجل تعزيز الفرص المتاحة للحصول على أحدث الأساليب القياسية لأخذ العينات والتصنيف.

سادسا - النظر في البيانات والمعلومات المقدمة من أجل الحصول على الموافقة على خطة العمل المتعلقة بالاستكشاف

٢٤ - عملا بالمادة ٢٠ من النظام، قدّم صاحب الطلب المعلومات التالية للحصول على الموافقة على خطة العمل المتعلقة بالاستكشاف:

(أ) وصف عام وجدول زمني لبرنامج الاستكشاف المقترح، بما في ذلك برنامج أنشطة لفترة الخمس سنوات التالية مباشرة؛

(ب) وصف للبرنامج المتعلق بإجراء دراسات أوقيانوغرافية وبيئية أساسية وفقا لهذا النظام وأي قواعد وأنظمة وإجراءات بيئية تقررها السلطة وتتيح إجراء تقييم للتأثير البيئي الذي يحتمل أن ينشأ عن أنشطة الاستكشاف المقترحة، بما في ذلك على سبيل المثال لا الحصر التأثير على التنوع البيولوجي، مع مراعاة أي توصيات تصدرها اللجنة القانونية والتقنية؛

(ج) تقييم أولي للتأثير المحتمل لأنشطة الاستكشاف المقترحة على البيئة البحرية؛

- (د) سرد للتدابير المقترح اتخاذها لمنع تلوث البيئة البحرية والمخاطر الأخرى التي تتعرض لها، والحد منها ومكافحتها وتقييم تأثيراتها المحتملة؛
- (هـ) البيانات اللازمة لكي يتخذ المجلس القرار المطلوب منه اتخاذه وفقا للفقرة ١ من المادة ١٣؛
- (و) جدول زمني للنفقات السنوية المتوقعة فيما يتعلق ببرنامج الأنشطة لفترة السنوات الخمس التالية مباشرة.

سابعاً - برنامج التدريب

- ٢٥ - أشارت اللجنة إلى أن مقدّم الطلب أفاد بأنه، وفقا للمادة ٢٩ من النظام والبند ٨ من مرفقه الرابع، سيقوم المتعاقد بتنظيم تدريبات وبياتاحة فرص للمتدربين للمشاركة في برنامج التدريب التالي المزمع القيام به خلال فترة السنوات الخمس الأولى من العقد:
- (أ) برنامج للتدريب على الاستكشاف في البحر؛
- (ب) برنامج تدريب داخلي في مجال البيئة البحرية أو العلوم الجيولوجية.

ثامناً - الخاتمة والتوصيات

- ٢٦ - بعد أن درست اللجنة المعلومات التي عرضها مقدّم الطلب، والتي ترد بإيجاز في الفروع من ثالثا إلى سابعاً أعلاه، تُعرب اللجنة عن اقتناعها بأن الطلب قدّم على النحو الواجب وفقا للنظام، وبأن مقدّم الطلب يتمتع بالمؤهلات المطلوبة بالمعنى المقصود في المادة ٤ من المرفق الثالث للاتفاقية. وأعربت اللجنة عن اقتناعها كذلك بأن مقدّم الطلب:
- (أ) قد امتثل لأحكام النظام؛
- (ب) قدّم التعهدات والتأكيدات المحددة في المادة ١٥ من النظام؛
- (ج) لديه القدرة المالية والتقنية لتنفيذ خطة العمل المقترحة للاستكشاف.
- ٢٧ - وتعلن اللجنة عدم انطباق أي من الشروط الواردة في الفقرة ٦ من المادة ٢٣ من النظام.
- ٢٨ - وفيما يتعلق بخطة العمل المقترحة للاستكشاف، اقتنعت اللجنة بأن خطة العمل المذكورة:

- (أ) توفر الحماية الفعالة لصحة البشر وسلامتهم؛
- (ب) توفر الحماية للبيئة البحرية وتكفل حفظها بشكل فعال؛
- (ج) تكفل عدم إقامة المنشآت حيث يمكن أن تتسبب في عرقلة استخدام الممرات البحرية المعترف بها الضرورية للملاحة الدولية أو في القطاعات التي تكثر فيها أنشطة الصيد.
- ٢٩ - وبناء على ذلك، توصي اللجنة، عملاً بالفقرة ٥ من المادة ٢٣ من النظام، بأن يوافق المجلس على خطة العمل المقدمّة من حكومة جمهورية كوريا لاستكشاف قشور المنغيز الحديدي الغنية بالكوبالت.

المرفق الأول

طلب موافقة على خطة عمل لاستكشاف
قشور المنغنيزي الحديدي الغنية بالكوبالت
مقدم من حكومة جمهورية كوريا

الضميمة ٥

الإحداثيات الجغرافية للقطع البالغ عددها ١٥٠ قطعة التي يشملها الطلب
(النظام الجيوديسي العالمي لسنة ١٩٨٤)

المجموعة	القطعة	المنطقة	البعد إلى الشمال بنظام الميركاتور للقطاع ٥٦ الشمالي	البعد إلى الشرق بنظام الميركاتور للقطاع ٥٦ الشمالي	خط الطول شمالاً (بالدرجات)	خط الطول شمالاً (بالدقائق)	خط الطول شمالاً (بالثواني)	خط الطول شمالاً (بالدرجات)	خط الطول شمالاً (بالدقائق)	خط الطول شمالاً (بالثواني)
KC-1	١	٢٠,٠	٢ ١٨٥ ٣٦١,٥٣	٥٦٢ ٩٠٣,٨١	١٩	٤٥	٤٦,٦٣	١٥٣	٣٦	١,٥٩
			٢ ١٨٥ ٣٦١,٥٣	٥٧٢ ٩٠٣,٠٠	١٩	٤٥	٤٥,٣٩	١٥٣	٤١	٤٥,١٨
	٢	٢٠,٠	٢ ١٨٣ ٣٦١,٥٣	٥٧٢ ٩٠٣,٠٠	١٩	٤٤	٤٠,٣٣	١٥٣	٤١	٤٤,٩٠
			٢ ١٨٣ ٣٦١,٥٣	٥٦٢ ٩٠٣,٨١	١٩	٤٤	٤١,٥٧	١٥٣	٣٦	١,٣٥
	٣	٢٠,٠	٢ ١٨٣ ٣٦١,٥٣	٥٦١ ٩٠٣,٨١	١٩	٤٤	٤١,٦٨	١٥٣	٣٥	٢٦,٩٩
			٢ ١٨٣ ٣٦١,٥٣	٥٧١ ٩٠٣,٨١	١٩	٤٤	٤٠,٤٦	١٥٣	٤١	١٠,٥٧
	٤	٢٠,٠	٢ ١٨١ ٣٦١,٥٣	٥٧١ ٩٠٣,٨١	١٩	٤٣	٣٥,٤٠	١٥٣	٤١	١٠,٢٩
			٢ ١٨١ ٣٦١,٥٣	٥٦١ ٩٠٣,٨١	١٩	٤٣	٣٦,٦٢	١٥٣	٣٥	٢٦,٧٥
	٥	٢٠,٠	٢ ١٨١ ٣٦١,٥٣	٥٦١ ٩٠٣,٨١	١٩	٤٣	٣٦,٦٢	١٥٣	٣٥	٢٦,٧٥
			٢ ١٨١ ٣٦١,٥٣	٥٧١ ٩٠٣,٨١	١٩	٤٣	٣٥,٤٠	١٥٣	٤١	١٠,٢٩
	٦	٢٠,٠	٢ ١٧٩ ٣٦١,٥٣	٥٧١ ٩٠٣,٨١	١٩	٤٢	٣٠,٣٤	١٥٣	٤١	١٠,٠٢
			٢ ١٧٩ ٣٦١,٥٣	٥٦١ ٩٠٣,٨١	١٩	٤٢	٣١,٥٦	١٥٣	٣٥	٢٦,٥١
	٥	٢٠,٠	٢ ١٧٩ ٣٦١,٥٣	٥٦٩ ٩٠٣,٨١	١٩	٤٢	٣٠,٦٠	١٥٣	٤٠	١,٣٢
			٢ ١٧٧ ٣٦١,٥٣	٥٦٩ ٩٠٣,٨١	١٩	٤١	٢٥,٥٣	١٥٣	٤٠	١,٠٥
	٥	٢٠,٠	٢ ١٧٧ ٣٦١,٥٣	٥٥٩ ٩٠٣,٨١	١٩	٤١	٢٦,٧٢	١٥٣	٣٤	١٧,٥٨
			٢ ١٧٩ ٣٦١,٥٣	٥٥٩ ٩٠٣,٨١	١٩	٤٢	٣١,٧٨	١٥٣	٣٤	١٧,٨١
	٦	٢٠,٠	٢ ١٧٧ ٣٦١,٥٣	٥٥٨ ٩٠٣,٨١	١٩	٤١	٢٦,٨٣	١٥٣	٣٣	٤٣,٢٣
			٢ ١٧٧ ٣٦١,٥٣	٥٦٨ ٩٠٣,٨١	١٩	٤١	٢٥,٦٦	١٥٣	٣٩	٢٦,٧٠
	٦	٢٠,٠	٢ ١٧٥ ٣٦١,٥٣	٥٦٨ ٩٠٣,٨١	١٩	٤٠	٢٠,٦٠	١٥٣	٣٩	٢٦,٤٣
			٢ ١٧٥ ٣٦١,٥٣	٥٥٨ ٩٠٣,٨١	١٩	٤٠	٢١,٧٦	١٥٣	٣٣	٤٣,٠١
	٦	٢٠,٠	٢ ١٧٥ ٣٦١,٥٣	٥٥٦ ٩٠٣,٨١	١٩	٤٠	٢١,٩٧	١٥٣	٣٢	٣٤,٣٢
			٢ ١٧٥ ٣٦١,٥٣	٥٦٦ ٩٠٣,٨١	١٩	٤٠	٢٠,٨٥	١٥٣	٣٨	١٧,٧٥
			٢ ١٧٣ ٣٦١,٥٣	٥٦٦ ٩٠٣,٨١	١٩	٣٩	١٥,٧٨	١٥٣	٣٨	١٧,٤٩

المجموعة	القطعة	المنطقة	البعد إلى الشمال بنظام الميركاتور للقطاع ٥٦ الشمالي	البعد إلى الشرق بنظام الميركاتور للقطاع ٥٦ الشمالي	خط الطول شمالاً (بالدرجات)	خط الطول شمالاً (بالدقائق)	خط الطول شمالاً (بالثواني)	خط الطول شمالاً (بالدرجات)	خط الطول شمالاً (بالدقائق)	خط الطول شمالاً (بالثواني)
			٢ ١٧٣ ٣٦١,٥٣	٥٥٦ ٩٠٣,٨١	١٩	٣٩	١٦,٩١	١٥٣	٣٢	٣٤,١٠
	٧	٢٠,٠	٢ ١٧٣ ٣٦١,٥٣	٥٥٥ ٩٠٣,٨١	١٩	٣٩	١٧,٠١	١٥٣	٣١	٥٩,٧٦
			٢ ١٧٣ ٣٦١,٥٣	٥٦٥ ٩٠٣,٨١	١٩	٣٩	١٥,٩٠	١٥٣	٣٧	٤٣,١٥
			٢ ١٧١ ٣٦١,٥٣	٥٦٥ ٩٠٣,٨١	١٩	٣٨	١٠,٨٤	١٥٣	٣٧	٤٢,٩٠
			٢ ١٧١ ٣٦١,٥٣	٥٥٥ ٩٠٣,٨١	١٩	٣٨	١١,٩٥	١٥٣	٣١	٥٩,٥٥
	٨	٢٠,٠	٢ ١٧١ ٣٦١,٥٣	٥٦٤ ٩٠٣,٨١	١٩	٣٨	١٠,٩٦	١٥٣	٣٧	٨,٥٧
			٢ ١٦٩ ٣٦١,٥٣	٥٦٤ ٩٠٣,٨١	١٩	٣٧	٥,٩٠	١٥٣	٣٧	٨,٣٢
			٢ ١٦٩ ٣٦١,٥٣	٥٥٤ ٩٠٣,٨١	١٩	٣٧	٦,٩٩	١٥٣	٣١	٢٥,٠٠
			٢ ١٧١ ٣٦١,٥٣	٥٥٤ ٩٠٣,٨١	١٩	٣٨	١٢,٠٥	١٥٣	٣١	٢٥,٢١
	٩	٢٠,٠	٢ ١٦٩ ٣٦١,٥٣	٥٦٠ ٩٠٣,٨١	١٩	٣٧	٦,٣٥	١٥٣	٣٤	٥٠,٩٩
			٢ ١٦٩ ٣٦١,٥٣	٥٦٢ ٩٠٣,٨١	١٩	٣٧	٦,١٣	١٥٣	٣٥	٥٩,٦٥
			٢ ١٥٩ ٣٦١,٥٣	٥٦٢ ٩٠٣,٨١	١٩	٣١	٤٠,٨١	١٥٣	٣٥	٥٨,٤٥
			٢ ١٥٩ ٣٦١,٥٣	٥٦٠ ٩٠٣,٨١	١٩	٣١	٤١,٠٤	١٥٣	٣٤	٤٩,٨٣
	١٠	٢٠,٠	٢ ١٦٩ ٣٦١,٥٣	٥٦٠ ٩٠٣,٨١	١٩	٣٧	٦,٣٥	١٥٣	٣٤	٥٠,٩٩
			٢ ١٥٩ ٣٦١,٥٣	٥٦٠ ٩٠٣,٨١	١٩	٣١	٤١,٠٤	١٥٣	٣٤	٤٩,٨٣
			٢ ١٥٩ ٣٦١,٥٣	٥٥٨ ٩٠٣,٨١	١٩	٣١	٤١,٢٥	١٥٣	٣٣	٤١,٢٠
			٢ ١٦٩ ٣٦١,٥٣	٥٥٨ ٩٠٣,٨١	١٩	٣٧	٦,٥٧	١٥٣	٣٣	٤٢,٣٣
	١١	٢٠,٠	٢ ١٦٩ ٣٦١,٥٣	٥٥٨ ٩٠٣,٨١	١٩	٣٧	٦,٥٧	١٥٣	٣٣	٤٢,٣٣
			٢ ١٥٩ ٣٦١,٥٣	٥٥٨ ٩٠٣,٨١	١٩	٣١	٤١,٢٥	١٥٣	٣٣	٤١,٢٠
			٢ ١٥٩ ٣٦١,٥٣	٥٥٦ ٩٠٣,٨١	١٩	٣١	٤١,٤٦	١٥٣	٣٢	٣٢,٥٨
			٢ ١٦٩ ٣٦١,٥٣	٥٥٦ ٩٠٣,٨١	١٩	٣٧	٦,٧٨	١٥٣	٣٢	٣٣,٦٧
	١٢	٢٠,٠	٢ ١٥٩ ٣٦١,٥٣	٥٥٦ ٩٠٣,٨١	١٩	٣١	٤١,٤٦	١٥٣	٣٢	٣٢,٥٨
			٢ ١٥٩ ٣٦١,٥٣	٥٥٤ ٩٠٣,٨١	١٩	٣١	٤١,٦٦	١٥٣	٣١	٢٣,٩٥

المجموعة	القطعة	المنطقة	البعد إلى الشمال بنظام الميركاتور للقطاع ٥٦ الشمالي	البعد إلى الشرق بنظام الميركاتور للقطاع ٥٦ الشمالي	خط الطول شمالاً (بالدرجات)	خط الطول شمالاً (بالدقائق)	خط الطول شمالاً (بالثواني)	خط الطول شمالاً (بالدرجات)	خط الطول شمالاً (بالدقائق)	خط الطول شمالاً (بالثواني)
			٢ ١٦٩ ٣٦١,٥٣	٥٥٤ ٩٠٣,٨١	١٩	٣٧	٦,٩٩	١٥٣	٣١	٢٥,٠٠
			٢ ١٦٩ ٣٦١,٥٣	٥٥٦ ٩٠٣,٨١	١٩	٣٧	٦,٧٨	١٥٣	٣٢	٣٣,٦٧
	١٣	٢٠,٠	٢ ١٧٠ ٣٦١,٥٣	٥٥٤ ٩٠٣,٨١	١٩	٣٧	٣٩,٥٢	١٥٣	٣١	٢٥,١١
			٢ ١٦٠ ٣٦١,٥٣	٥٥٤ ٩٠٣,٨١	١٩	٣٢	١٤,٢٠	١٥٣	٣١	٢٤,٠٦
			٢ ١٦٠ ٣٦١,٥٣	٥٥٢ ٩٠٣,٨١	١٩	٣٢	١٤,٣٩	١٥٣	٣٠	١٥,٤٣
			٢ ١٧٠ ٣٦١,٥٣	٥٥٢ ٩٠٣,٨١	١٩	٣٧	٣٩,٧١	١٥٣	٣٠	١٦,٤٤
	١٤	٢٠,٠	٢ ١٦٩ ٣٦١,٥٣	٥٥٢ ٩٠٣,٨١	١٩	٣٧	٧,١٨	١٥٣	٣٠	١٦,٣٤
			٢ ١٥٩ ٣٦١,٥٣	٥٥٢ ٩٠٣,٨١	١٩	٣١	٤١,٨٦	١٥٣	٣٠	١٥,٣٣
			٢ ١٥٩ ٣٦١,٥٣	٥٥٠ ٩٠٣,٨١	١٩	٣١	٤٢,٠٥	١٥٣	٢٩	٦,٧٠
			٢ ١٦٩ ٣٦١,٥٣	٥٥٠ ٩٠٣,٨١	١٩	٣٧	٧,٣٧	١٥٣	٢٩	٧,٦٧
	١٥	٢٠,٠	٢ ١٦٧ ٣٦١,٥٣	٥٥٠ ٩٠٣,٨١	١٩	٣٦	٢,٣١	١٥٣	٢٩	٧,٤٨
			٢ ١٥٧ ٣٦١,٥٣	٥٥٠ ٩٠٣,٨١	١٩	٣٠	٣٦,٩٨	١٥٣	٢٩	٦,٥١
			٢ ١٥٧ ٣٦١,٥٣	٥٤٨ ٩٠٣,٨١	١٩	٣٠	٣٧,١٦	١٥٣	٢٧	٥٧,٨٩
			٢ ١٦٧ ٣٦١,٥٣	٥٤٨ ٩٠٣,٨١	١٩	٣٦	٢,٤٩	١٥٣	٢٧	٥٨,٨٢
	١٦	٢٠,٠	٢ ١٦٦ ٣٦١,٥٣	٥٤٨ ٩٠٣,٨١	١٩	٣٥	٢٩,٩٦	١٥٣	٢٧	٥٨,٧٣
			٢ ١٥٦ ٣٦١,٥٣	٥٤٨ ٩٠٣,٨١	١٩	٣٠	٤,٦٣	١٥٣	٢٧	٥٧,٧٩
			٢ ١٥٦ ٣٦١,٥٣	٥٤٦ ٩٠٣,٨١	١٩	٣٠	٤,٨٠	١٥٣	٢٦	٤٩,١٨
			٢ ١٦٦ ٣٦١,٥٣	٥٤٦ ٩٠٣,٨١	١٩	٣٥	٣٠,١٣	١٥٣	٢٦	٥٠,٠٨
	١٧	٢٠,٠	٢ ١٦٦ ٣٦١,٥٣	٥٤٦ ٩٠٣,٨١	١٩	٣٥	٣٠,١٣	١٥٣	٢٦	٥٠,٠٨
			٢ ١٥٦ ٣٦١,٥٣	٥٤٦ ٩٠٣,٨١	١٩	٣٠	٤,٨٠	١٥٣	٢٦	٤٩,١٨
			٢ ١٥٦ ٣٦١,٥٣	٥٤٤ ٩٠٣,٨١	١٩	٣٠	٤,٩٧	١٥٣	٢٥	٤٠,٥٧
			٢ ١٦٦ ٣٦١,٥٣	٥٤٤ ٩٠٣,٨١	١٩	٣٥	٣٠,٣٠	١٥٣	٢٥	٤١,٤٢
	١٨	٢٠,٠	٢ ١٦٦ ٣٦١,٥٣	٥٤٢ ٩٠٣,٨١	١٩	٣٥	٣٠,٤٦	١٥٣	٢٤	٣٢,٧٧

المجموعة	القطعة	المنطقة	البعيد إلى الشمال بنظام الميركاتور للقطاع ٥٦ الشمالي	البعيد إلى الشرق بنظام الميركاتور للقطاع ٥٦ الشمالي	خط الطول شمالاً (بالدرجات)	خط الطول شمالاً (بالدقائق)	خط الطول شمالاً (بالثواني)	خط الطول شمالاً (بالدرجات)	خط الطول شمالاً (بالدقائق)	خط الطول شمالاً (بالثواني)
			٢ ١٥٦ ٣٦١,٥٣	٥٤٢ ٩٠٣,٨١	١٩	٣٠	٥,١٣	١٥٣	٢٤	٣١,٩٥
			٢ ١٥٦ ٣٦١,٥٣	٥٤٤ ٩٠٣,٨١	١٩	٣٠	٤,٩٧	١٥٣	٢٥	٤٠,٥٧
			٢ ١٦٦ ٣٦١,٥٣	٥٤٤ ٩٠٣,٨١	١٩	٣٥	٣٠,٣٠	١٥٣	٢٥	٤١,٤٢
<i>KC-2</i>	١٩	٢٠,٠	٢ ١٨٧ ٥٥٠,٩٤	٣٦٨ ١٠٩,٣٩	١٩	٤٦	٤٥,٥٣	١٥١	٤٤	٢٧,٥٤
			٢ ١٨٧ ٥٥٠,٩٤	٣٧٢ ١٠٩,٣٩	١٩	٤٦	٤٦,٤٨	١٥١	٤٦	٤٤,٩٧
			٢ ١٩٢ ٥٥٠,٩٤	٣٧٢ ١٠٩,٣٩	١٩	٤٩	٢٩,١١	١٥١	٤٦	٤٣,٧٣
			٢ ١٩٢ ٥٥٠,٩٤	٣٦٨ ١٠٩,٣٩	١٩	٤٩	٢٨,١٦	١٥١	٤٤	٢٦,٢٦
	٢٠	٢٠,٠	٢ ١٩٢ ٥٥٠,٩٤	٣٦٨ ١٠٩,٣٩	١٩	٤٩	٢٨,١٦	١٥١	٤٤	٢٦,٢٦
			٢ ١٩٢ ٥٥٠,٩٤	٣٦٤ ١٠٩,٣٩	١٩	٤٩	٢٧,١٧	١٥١	٤٢	٨,٧٨
			٢ ١٨٧ ٥٥٠,٩٤	٣٦٤ ١٠٩,٣٩	١٩	٤٦	٤٤,٥٥	١٥١	٤٢	١٠,١٠
			٢ ١٨٧ ٥٥٠,٩٤	٣٦٨ ١٠٩,٣٩	١٩	٤٦	٤٥,٥٣	١٥١	٤٤	٢٧,٥٤
	٢١	٢٠,٠	٢ ١٨٣ ٥٥٠,٩٤	٣٦٤ ١٠٩,٣٩	١٩	٤٤	٣٤,٤٥	١٥١	٤٢	١١,١٥
			٢ ١٨٣ ٥٥٠,٩٤	٣٦٩ ١٠٩,٣٩	١٩	٤٤	٣٥,٦٧	١٥١	٤٥	٢,٩١
			٢ ١٨٧ ٥٥٠,٩٤	٣٦٩ ١٠٩,٣٩	١٩	٤٦	٤٥,٧٧	١٥١	٤٥	١,٩٠
			٢ ١٨٧ ٥٥٠,٩٤	٣٦٤ ١٠٩,٣٩	١٩	٤٦	٤٤,٥٥	١٥١	٤٢	١٠,١٠
	٢٢	٢٠,٠	٢ ١٨٣ ٥٥٠,٩٤	٣٦٤ ١٠٩,٣٩	١٩	٤٤	٣٤,٤٥	١٥١	٤٢	١١,١٥
			٢ ١٧٨ ٥٥٠,٩٤	٣٦٤ ١٠٩,٣٩	١٩	٤١	٥١,٨٣	١٥١	٤٢	١٢,٤٧
			٢ ١٧٨ ٥٥٠,٩٤	٣٦٨ ١٠٩,٣٩	١٩	٤١	٥٢,٨٠	١٥١	٤٤	٢٩,٨٣
			٢ ١٨٣ ٥٥٠,٩٤	٣٦٨ ١٠٩,٣٩	١٩	٤٤	٣٥,٤٣	١٥١	٤٤	٢٨,٥٦
	٢٣	٢٠,٠	٢ ١٨٩ ٥٥٠,٩٤	٣٦٢ ١٠٩,٣٩	١٩	٤٧	٤٩,١٠	١٥١	٤١	٠,٨٥
			٢ ١٧٩ ٥٥٠,٩٤	٣٦٢ ١٠٩,٣٩	١٩	٤٢	٢٣,٨٥	١٥١	٤١	٣,٥٢
			٢ ١٧٩ ٥٥٠,٩٤	٣٦٤ ١٠٩,٣٩	١٩	٤٢	٢٤,٣٥	١٥١	٤٢	١٢,٢٠
			٢ ١٨٩ ٥٥٠,٩٤	٣٦٤ ١٠٩,٣٩	١٩	٤٧	٤٩,٦٠	١٥١	٤٢	٩,٥٧

المجموعة	القطعة	المنطقة	البعد إلى الشمال بنظام الميركاتور للقطاع ٥٦ الشمالي	البعد إلى الشرق بنظام الميركاتور للقطاع ٥٦ الشمالي	خط الطول شمالاً (بالدرجات)	خط الطول شمالاً (بالدقائق)	خط الطول شمالاً (بالثواني)	خط الطول شمالاً (بالدرجات)	خط الطول شمالاً (بالدقائق)	خط الطول شمالاً (بالثواني)
	٢٤	٢٠,٠	٢ ١٨٩ ٥٥٠,٩٤	٣٦٠ ١٠٩,٣٩	١٩	٤٧	٤٨,٥٩	١٥١	٣٩	٥٢,١٣
			٢ ١٧٩ ٥٥٠,٩٤	٣٦٠ ١٠٩,٣٩	١٩	٤٢	٢٣,٣٤	١٥١	٣٩	٥٤,٨٣
			٢ ١٧٩ ٥٥٠,٩٤	٣٦٢ ١٠٩,٣٩	١٩	٤٢	٢٣,٨٥	١٥١	٤١	٣,٥٢
			٢ ١٨٩ ٥٥٠,٩٤	٣٦٢ ١٠٩,٣٩	١٩	٤٧	٤٩,١٠	١٥١	٤١	٠,٨٥
	٢٥	٢٠,٠	٢ ١٧٩ ٥٥٠,٩٤	٣٦٠ ١٠٩,٣٩	١٩	٤٢	٢٣,٣٤	١٥١	٣٩	٥٤,٨٣
			٢ ١٧٩ ٥٥٠,٩٤	٣٦٤ ١٠٩,٣٩	١٩	٤٢	٢٤,٣٥	١٥١	٤٢	١٢,٢٠
			٢ ١٧٤ ٥٥٠,٩٤	٣٦٤ ١٠٩,٣٩	١٩	٣٩	٤١,٧٣	١٥١	٤٢	١٣,٥١
			٢ ١٧٤ ٥٥٠,٩٤	٣٦٠ ١٠٩,٣٩	١٩	٣٩	٤٠,٧٢	١٥١	٣٩	٥٦,١٨
	٢٦	٢٠,٠	٢ ١٨٨ ٥٥٠,٩٤	٣٦٠ ١٠٩,٣٩	١٩	٤٧	١٦,٠٦	١٥١	٣٩	٥٢,٤٠
			٢ ١٧٨ ٥٥٠,٩٤	٣٦٠ ١٠٩,٣٩	١٩	٤١	٥٠,٨٢	١٥١	٣٩	٥٥,١٠
			٢ ١٧٨ ٥٥٠,٩٤	٣٥٨ ١٠٩,٣٩	١٩	٤١	٥٠,٣١	١٥١	٣٨	٤٦,٤٢
			٢ ١٨٨ ٥٥٠,٩٤	٣٥٨ ١٠٩,٣٩	١٩	٤٧	١٥,٥٤	١٥١	٣٨	٤٣,٦٨
	٢٧	٢٠,٠	٢ ١٧٨ ٥٥٠,٩٤	٣٥٨ ١٠٩,٣٩	١٩	٤١	٥٠,٣١	١٥١	٣٨	٤٦,٤٢
			٢ ١٦٨ ٥٥٠,٩٤	٣٥٨ ١٠٩,٣٩	١٩	٣٦	٢٥,٠٦	١٥١	٣٨	٤٩,١٥
			٢ ١٦٨ ٥٥٠,٩٤	٣٦٠ ١٠٩,٣٩	١٩	٣٦	٢٥,٥٨	١٥١	٣٩	٥٧,٧٩
			٢ ١٧٨ ٥٥٠,٩٤	٣٦٠ ١٠٩,٣٩	١٩	٤١	٥٠,٨٢	١٥١	٣٩	٥٥,١٠
	٢٨	٢٠,٠	٢ ١٨٦ ٥٥٠,٩٤	٣٥٦ ١٠٩,٣٩	١٩	٤٦	٩,٩٧	١٥١	٣٧	٣٥,٥٢
			٢ ١٧٦ ٥٥٠,٩٤	٣٥٦ ١٠٩,٣٩	١٩	٤٠	٤٤,٧٤	١٥١	٣٧	٣٨,٣٠
			٢ ١٧٦ ٥٥٠,٩٤	٣٥٨ ١٠٩,٣٩	١٩	٤٠	٤٥,٢٦	١٥١	٣٨	٤٦,٩٧
			٢ ١٨٦ ٥٥٠,٩٤	٣٥٨ ١٠٩,٣٩	١٩	٤٦	١٠,٥٠	١٥١	٣٨	٤٤,٢٣
	٢٩	٢٠,٠	٢ ١٦٦ ٥٥٠,٩٤	٣٥٦ ١٠٩,٣٩	١٩	٣٥	١٩,٥٠	١٥١	٣٧	٤١,٠٦
			٢ ١٦٦ ٥٥٠,٩٤	٣٥٨ ١٠٩,٣٩	١٩	٣٥	٢٠,٠١	١٥١	٣٨	٤٩,٦٩
			٢ ١٧٦ ٥٥٠,٩٤	٣٥٨ ١٠٩,٣٩	١٩	٤٠	٤٥,٢٦	١٥١	٣٨	٤٦,٩٧

المجموعة	القطعة	المنطقة	البعد إلى الشمال بنظام الميركاتور للقطاع ٥٦ الشمالي	البعد إلى الشرق بنظام الميركاتور للقطاع ٥٦ الشمالي	خط الطول شمالاً (بالدرجات)	خط الطول شمالاً (بالدقائق)	خط الطول شمالاً (بالثواني)	خط الطول شمالاً (بالدرجات)	خط الطول شمالاً (بالدقائق)	خط الطول شمالاً (بالثواني)
			٢ ١٧٦ ٥٥٠,٩٤	٣٥٦ ١٠٩,٣٩	١٩	٤٠	٤٤,٧٤	١٥١	٣٧	٣٨,٣٠
	٣٠	٢٠,٠	٢ ١٨٣ ٥٥٠,٩٤	٣٥٤ ١٠٩,٣٩	١٩	٤٤	٣١,٨٧	١٥١	٣٦	٢٧,٦٥
			٢ ١٧٣ ٥٥٠,٩٤	٣٥٤ ١٠٩,٣٩	١٩	٣٩	٦,٦٤	١٥١	٣٦	٣٠,٤٧
			٢ ١٧٣ ٥٥٠,٩٤	٣٥٦ ١٠٩,٣٩	١٩	٣٩	٧,١٦	١٥١	٣٧	٣٩,١٣
			٢ ١٨٣ ٥٥٠,٩٤	٣٥٦ ١٠٩,٣٩	١٩	٤٤	٣٢,٤٠	١٥١	٣٧	٣٦,٣٥
	٣١	٢٠,٠	٢ ١٧٣ ٥٥٠,٩٤	٣٥٤ ١٠٩,٣٩	١٩	٣٩	٦,٦٤	١٥١	٣٦	٣٠,٤٧
			٢ ١٦٣ ٥٥٠,٩٤	٣٥٤ ١٠٩,٣٩	١٩	٣٣	٤١,٤٠	١٥١	٣٦	٣٣,٢٦
			٢ ١٦٣ ٥٥٠,٩٤	٣٥٦ ١٠٩,٣٩	١٩	٣٣	٤١,٩٢	١٥١	٣٧	٤١,٨٨
			٢ ١٧٣ ٥٥٠,٩٤	٣٥٦ ١٠٩,٣٩	١٩	٣٩	٧,١٦	١٥١	٣٧	٣٩,١٣
	٣٢	٢٠,٠	٢ ١٧٢ ٥٥٠,٩٤	٣٥٢ ١٠٩,٣٩	١٩	٣٨	٣٣,٥٨	١٥١	٣٥	٢٢,٠٩
			٢ ١٧٢ ٥٥٠,٩٤	٣٥٤ ١٠٩,٣٩	١٩	٣٨	٣٤,١١	١٥١	٣٦	٣٠,٧٥
			٢ ١٨٢ ٥٥٠,٩٤	٣٥٤ ١٠٩,٣٩	١٩	٤٣	٥٩,٣٥	١٥١	٣٦	٢٧,٩٣
			٢ ١٨٢ ٥٥٠,٩٤	٣٥٢ ١٠٩,٣٩	١٩	٤٣	٥٨,٨١	١٥١	٣٥	١٩,٢٤
	٣٣	٢٠,٠	٢ ١٦٢ ٥٥٠,٩٤	٣٥٢ ١٠٩,٣٩	١٩	٣٣	٨,٣٤	١٥١	٣٥	٢٤,٩٢
			٢ ١٦٢ ٥٥٠,٩٤	٣٥٤ ١٠٩,٣٩	١٩	٣٣	٨,٨٧	١٥١	٣٦	٣٣,٥٤
			٢ ١٧٢ ٥٥٠,٩٤	٣٥٤ ١٠٩,٣٩	١٩	٣٨	٣٤,١١	١٥١	٣٦	٣٠,٧٥
			٢ ١٧٢ ٥٥٠,٩٤	٣٥٢ ١٠٩,٣٩	١٩	٣٨	٣٣,٥٨	١٥١	٣٥	٢٢,٠٩
	٣٤	٢٠,٠	٢ ١٨٢ ٥٥٠,٩٤	٣٥٠ ١٠٩,٣٩	١٩	٤٣	٥٨,٢٧	١٥١	٣٤	١٠,٥٥
			٢ ١٧٢ ٥٥٠,٩٤	٣٥٠ ١٠٩,٣٩	١٩	٣٨	٣٣,٠٤	١٥١	٣٤	١٣,٤٣
			٢ ١٧٢ ٥٥٠,٩٤	٣٥٢ ١٠٩,٣٩	١٩	٣٨	٣٣,٥٨	١٥١	٣٥	٢٢,٠٩
			٢ ١٨٢ ٥٥٠,٩٤	٣٥٢ ١٠٩,٣٩	١٩	٤٣	٥٨,٨١	١٥١	٣٥	١٩,٢٤
	٣٥	٢٠,٠	٢ ١٦٨ ٥٥٠,٩٤	٣٤٧ ١٠٩,٣٩	١٩	٣٦	٢٢,١٢	١٥١	٣٢	٣١,٦٣
			٢ ١٦٨ ٥٥٠,٩٤	٣٥٢ ١٠٩,٣٩	١٩	٣٦	٢٣,٤٨	١٥١	٣٥	٢٣,٢٣

المجموعة	القطعة	المنطقة	البعد إلى الشمال بنظام الميركاتور للقطاع ٥٦ الشمالي	البعد إلى الشرق بنظام الميركاتور للقطاع ٥٦ الشمالي	خط الطول شمالاً (بالدرجات)	خط الطول شمالاً (بالدقائق)	خط الطول شمالاً (بالثواني)	خط الطول شمالاً (بالدرجات)	خط الطول شمالاً (بالدقائق)	خط الطول شمالاً (بالثواني)
			٢ ١٧٢ ٥٥٠,٩٤	٣٥٢ ١٠٩,٣٩	١٩	٣٨	٣٣,٥٨	١٥١	٣٥	٢٢,٠٩
			٢ ١٧٢ ٥٥٠,٩٤	٣٤٧ ١٠٩,٣٩	١٩	٣٨	٣٢,٢١	١٥١	٣٢	٣٠,٤٥
	٣٦	٢٠,٠	٢ ١٦٨ ٥٥٠,٩٤	٣٤٧ ١٠٩,٣٩	١٩	٣٦	٢٢,١٢	١٥١	٣٢	٣١,٦٣
			٢ ١٦٤ ٥٥٠,٩٤	٣٤٧ ١٠٩,٣٩	١٩	٣٤	١٢,٠٣	١٥١	٣٢	٣٢,٨٠
			٢ ١٦٤ ٥٥٠,٩٤	٣٥٢ ١٠٩,٣٩	١٩	٣٤	١٣,٣٩	١٥١	٣٥	٢٤,٣٦
			٢ ١٦٨ ٥٥٠,٩٤	٣٥٢ ١٠٩,٣٩	١٩	٣٦	٢٣,٤٨	١٥١	٣٥	٢٣,٢٣
KC-3	٣٧	٢٠,٠	٢ ٢٥٨ ٤٠٤,٦٨	٢٥٧ ٨٣٤,٦٩	٢٠	٢٤	٣٠,٨٣	١٥٠	٤٠	٤٥,٨٣
			٢ ٢٥٤ ٤٠٤,٦٨	٢٥٧ ٨٣٤,٦٩	٢٠	٢٢	٢٠,٨١	١٥٠	٤٠	٤٧,٧٧
			٢ ٢٥٤ ٤٠٤,٦٨	٢٥٢ ٨٣٤,٦٩	٢٠	٢٢	١٨,٤٩	١٥٠	٣٧	٥٥,٤٣
			٢ ٢٥٨ ٤٠٤,٦٨	٢٥٢ ٨٣٤,٦٩	٢٠	٢٤	٢٨,٥١	١٥٠	٣٧	٥٣,٤٥
	٣٨	٢٠,٠	٢ ٢٥٤ ٤٠٤,٦٨	٢٦٥ ٨٣٤,٦٩	٢٠	٢٢	٢٤,٤٢	١٥٠	٤٥	٢٣,٥٣
			٢ ٢٤٩ ٤٠٤,٦٨	٢٦٥ ٨٣٤,٦٩	٢٠	١٩	٤١,٨٩	١٥٠	٤٥	٢٥,٨٨
			٢ ٢٤٩ ٤٠٤,٦٨	٢٦١ ٨٣٤,٦٩	٢٠	١٩	٤٠,١٠	١٥٠	٤٣	٨,٠٤
			٢ ٢٥٤ ٤٠٤,٦٨	٢٦١ ٨٣٤,٦٩	٢٠	٢٢	٢٢,٦٣	١٥٠	٤٣	٥,٦٥
	٣٩	٢٠,٠	٢ ٢٥٤ ٤٠٤,٦٨	٢٦١ ٨٣٤,٦٩	٢٠	٢٢	٢٢,٦٣	١٥٠	٤٣	٥,٦٥
			٢ ٢٤٩ ٤٠٤,٦٨	٢٦١ ٨٣٤,٦٩	٢٠	١٩	٤٠,١٠	١٥٠	٤٣	٨,٠٤
			٢ ٢٤٩ ٤٠٤,٦٨	٢٥٧ ٨٣٤,٦٩	٢٠	١٩	٣٨,٢٩	١٥٠	٤٠	٥٠,٢٠
			٢ ٢٥٤ ٤٠٤,٦٨	٢٥٧ ٨٣٤,٦٩	٢٠	٢٢	٢٠,٨١	١٥٠	٤٠	٤٧,٧٧
	٤٠	٢٠,٠	٢ ٢٥٤ ٤٠٤,٦٨	٢٥٧ ٨٣٤,٦٩	٢٠	٢٢	٢٠,٨١	١٥٠	٤٠	٤٧,٧٧
			٢ ٢٤٩ ٤٠٤,٦٨	٢٥٧ ٨٣٤,٦٩	٢٠	١٩	٣٨,٢٩	١٥٠	٤٠	٥٠,٢٠
			٢ ٢٤٩ ٤٠٤,٦٨	٢٥٣ ٨٣٤,٦٩	٢٠	١٩	٣٦,٤٥	١٥٠	٣٨	٣٢,٣٧
			٢ ٢٥٤ ٤٠٤,٦٨	٢٥٣ ٨٣٤,٦٩	٢٠	٢٢	١٨,٩٦	١٥٠	٣٨	٢٩,٩٠
	٤١	٢٠,٠	٢ ٢٤٩ ٤٠٤,٦٨	٢٥٩ ٨٣٤,٦٩	٢٠	١٩	٣٩,٢٠	١٥٠	٤١	٥٩,١٢

المجموعة	القطعة	المنطقة	البعد إلى الشمال بنظام الميركاتور للقطاع ٥٦ الشمالي	البعد إلى الشرق بنظام الميركاتور للقطاع ٥٦ الشمالي	خط الطول شمالاً (بالدرجات)	خط الطول شمالاً (بالدقائق)	خط الطول شمالاً (بالثواني)	خط الطول شمالاً (بالدرجات)	خط الطول شمالاً (بالدقائق)	خط الطول شمالاً (بالثواني)
			٢ ٢٤٤ ٤٠٤,٦٨	٢٥٩ ٨٣٤,٦٩	٢٠	١٦	٥٦,٦٨	١٥٠	٤٢	١,٥٢
			٢ ٢٤٤ ٤٠٤,٦٨	٢٥٥ ٨٣٤,٦٩	٢٠	١٦	٥٤,٨٥	١٥٠	٣٩	٤٣,٧٢
			٢ ٢٤٩ ٤٠٤,٦٨	٢٥٥ ٨٣٤,٦٩	٢٠	١٩	٣٧,٣٧	١٥٠	٣٩	٤١,٢٨
	٤٢	٢٠,٠	٢ ٢٤٩ ٤٠٤,٦٨	٢٥٥ ٨٣٤,٦٩	٢٠	١٩	٣٧,٣٧	١٥٠	٣٩	٤١,٢٨
			٢ ٢٤٤ ٤٠٤,٦٨	٢٥٥ ٨٣٤,٦٩	٢٠	١٦	٥٤,٨٥	١٥٠	٣٩	٤٣,٧٢
			٢ ٢٤٤ ٤٠٤,٦٨	٢٥١ ٨٣٤,٦٩	٢٠	١٦	٥٣,٠٠	١٥٠	٣٧	٢٥,٩٣
			٢ ٢٤٩ ٤٠٤,٦٨	٢٥١ ٨٣٤,٦٩	٢٠	١٩	٣٥,٥١	١٥٠	٣٧	٢٣,٤٥
	٤٣	٢٠,٠	٢ ٢٤٤ ٤٠٤,٦٨	٢٥٤ ٨٣٤,٦٩	٢٠	١٦	٥٤,٣٩	١٥٠	٣٩	٩,٢٨
			٢ ٢٣٩ ٤٠٤,٦٨	٢٥٤ ٨٣٤,٦٩	٢٠	١٤	١١,٨٧	١٥٠	٣٩	١١,٧٢
			٢ ٢٣٩ ٤٠٤,٦٨	٢٥٠ ٨٣٤,٦٩	٢٠	١٤	١٠,٠٢	١٥٠	٣٦	٥٣,٩٧
			٢ ٢٤٤ ٤٠٤,٦٨	٢٥٠ ٨٣٤,٦٩	٢٠	١٦	٥٢,٥٣	١٥٠	٣٦	٥١,٤٩
KC-4A	٤٤	٢٠,٠	٢ ١٧٣ ١٧٢,١٠	٢٥٩ ٨٤٣,٩٩	١٩	٣٨	٢١,٢٠	١٥٠	٤٢	٣٥,٣٤
			٢ ١٧٣ ١٧٢,١٠	٢٦٤ ٨٤٣,٩٩	١٩	٣٨	٢٣,٣٦	١٥٠	٤٥	٢٦,٨٩
			٢ ١٦٩ ١٧٢,١٠	٢٦٤ ٨٤٣,٩٩	١٩	٣٦	١٣,٣٣	١٥٠	٤٥	٢٨,٧٠
			٢ ١٦٩ ١٧٢,١٠	٢٥٩ ٨٤٣,٩٩	١٩	٣٦	١١,١٧	١٥٠	٤٢	٣٧,١٨
	٤٥	٢٠,٠	٢ ١٧١ ١٧٢,١٠	٢٦٦ ٨٤٣,٩٩	١٩	٣٧	١٩,١٩	١٥٠	٤٦	٣٦,٤١
			٢ ١٨١ ١٧٢,١٠	٢٦٦ ٨٤٣,٩٩	١٩	٤٢	٤٤,٢٨	١٥٠	٤٦	٣١,٩٣
			٢ ١٨١ ١٧٢,١٠	٢٦٤ ٨٤٣,٩٩	١٩	٤٢	٤٣,٤٢	١٥٠	٤٥	٢٣,٢٧
			٢ ١٧١ ١٧٢,١٠	٢٦٤ ٨٤٣,٩٩	١٩	٣٧	١٨,٣٤	١٥٠	٤٥	٢٧,٨٠
	٤٦	٢٠,٠	٢ ١٧٢ ١٧٢,١٠	٢٦٦ ٨٤٣,٩٩	١٩	٣٧	٥١,٧٠	١٥٠	٤٦	٣٥,٩٧
			٢ ١٧٢ ١٧٢,١٠	٢٦٨ ٨٤٣,٩٩	١٩	٣٧	٥٢,٥٥	١٥٠	٤٧	٤٤,٥٩
			٢ ١٨٢ ١٧٢,١٠	٢٦٨ ٨٤٣,٩٩	١٩	٤٣	١٧,٦٤	١٥٠	٤٧	٤٠,١٤
			٢ ١٨٢ ١٧٢,١٠	٢٦٦ ٨٤٣,٩٩	١٩	٤٣	١٦,٧٩	١٥٠	٤٦	٣١,٤٨

المجموعة	القطعة	المنطقة	البعد إلى الشمال بنظام الميركاتور للقطاع ٥٦ الشمالي	البعد إلى الشرق بنظام الميركاتور للقطاع ٥٦ الشمالي	خط الطول شمالاً (بالدرجات)	خط الطول شمالاً (بالدقائق)	خط الطول شمالاً (بالثواني)	خط الطول شمالاً (بالدرجات)	خط الطول شمالاً (بالدقائق)	خط الطول شمالاً (بالثواني)
	٤٧	٢٠,٠	٢ ١٨٢ ١٧٢,١٠	٢٦٨ ٨٤٣,٩٩	١٩	٤٣	١٧,٦٤	١٥٠	٤٧	٤٠,١٤
			٢ ١٨٢ ١٧٢,١٠	٢٧٠ ٨٤٣,٩٩	١٩	٤٣	١٨,٤٨	١٥٠	٤٨	٤٨,٨٠
			٢ ١٧٢ ١٧٢,١٠	٢٧٠ ٨٤٣,٩٩	١٩	٣٧	٥٣,٣٨	١٥٠	٤٨	٥٣,٢١
			٢ ١٧٢ ١٧٢,١٠	٢٦٨ ٨٤٣,٩٩	١٩	٣٧	٥٢,٥٥	١٥٠	٤٧	٤٤,٥٩
	٤٨	٢٠,٠	٢ ١٨٢ ١٧٢,١٠	٢٧٠ ٨٤٣,٩٩	١٩	٤٣	١٨,٤٨	١٥٠	٤٨	٤٨,٨٠
			٢ ١٨٢ ١٧٢,١٠	٢٧٢ ٨٤٣,٩٩	١٩	٤٣	١٩,٣١	١٥٠	٤٩	٥٧,٤٦
			٢ ١٧٢ ١٧٢,١٠	٢٧٢ ٨٤٣,٩٩	١٩	٣٧	٥٤,٢١	١٥٠	٥٠	١,٨٣
			٢ ١٧٢ ١٧٢,١٠	٢٧٠ ٨٤٣,٩٩	١٩	٣٧	٥٣,٣٨	١٥٠	٤٨	٥٣,٢١
	٤٩	٢٠,٠	٢ ١٨١ ١٧٢,١٠	٢٧٢ ٨٤٣,٩٩	١٩	٤٢	٤٦,٨٠	١٥٠	٤٩	٥٧,٨٩
			٢ ١٨١ ١٧٢,١٠	٢٧٤ ٨٤٣,٩٩	١٩	٤٢	٤٧,٦٣	١٥٠	٥١	٦,٥٥
			٢ ١٧١ ١٧٢,١٠	٢٧٤ ٨٤٣,٩٩	١٩	٣٧	٢٢,٥٣	١٥٠	٥١	١٠,٨٨
			٢ ١٧١ ١٧٢,١٠	٢٧٢ ٨٤٣,٩٩	١٩	٣٧	٢١,٧٠	١٥٠	٥٠	٢,٢٦
		٢٠,٠	٢ ١٧٦ ١٧٢,١٠	٢٧٤ ٨٤٣,٩٩	١٩	٤٠	٥,٠٨	١٥٠	٥١	٨,٧٢
			٢ ١٧٦ ١٧٢,١٠	٢٧٩ ٨٤٣,٩٩	١٩	٤٠	٧,١١	١٥٠	٥٤	٠,٣٢
			٢ ١٧٢ ١٧٢,١٠	٢٧٩ ٨٤٣,٩٩	١٩	٣٧	٥٧,٠٦	١٥٠	٥٤	٢,٠١
			٢ ١٧٢ ١٧٢,١٠	٢٧٤ ٨٤٣,٩٩	١٩	٣٧	٥٥,٠٤	١٥٠	٥١	١٠,٤٥
	٥١	٢٠,٠	٢ ١٩٠ ٦٧٢,١٠	٢٥٨ ٨٤٣,٩٩	١٩	٤٧	٤٩,٦٣	١٥٠	٤١	٥٢,٨٩
			٢ ١٩٠ ٦٧٢,١٠	٢٥٣ ٨٤٣,٩٩	١٩	٤٧	٤٧,٣٩	١٥٠	٣٩	١,١٧
			٢ ١٩٤ ٦٧٢,١٠	٢٥٣ ٨٤٣,٩٩	١٩	٤٩	٥٧,٤١	١٥٠	٣٨	٥٩,٢٦
			٢ ١٩٤ ٦٧٢,١٠	٢٥٨ ٨٤٣,٩٩	١٩	٤٩	٥٩,٦٥	١٥٠	٤١	٥١,٠٢
	٥٢	٢٠,٠	٢ ١٩٤ ٦٧٢,١٠	٢٥٣ ٨٤٣,٩٩	١٩	٤٩	٥٧,٤١	١٥٠	٣٨	٥٩,٢٦
			٢ ١٩٠ ٦٧٢,١٠	٢٥٣ ٨٤٣,٩٩	١٩	٤٧	٤٧,٣٩	١٥٠	٣٩	١,١٧
			٢ ١٩٠ ٦٧٢,١٠	٢٤٨ ٨٤٣,٩٩	١٩	٤٧	٤٥,١١	١٥٠	٣٦	٩,٤٧

KC-4B

المجموعة	القطعة	المنطقة	البعد إلى الشمال بنظام الميركاتور للقطاع ٥٦ الشمالي	البعد إلى الشرق بنظام الميركاتور للقطاع ٥٦ الشمالي	خط الطول شمالاً (بالدرجات)	خط الطول شمالاً (بالدقائق)	خط الطول شمالاً (بالثواني)	خط الطول شمالاً (بالدرجات)	خط الطول شمالاً (بالدقائق)	خط الطول شمالاً (بالثواني)
			٢ ١٩٤ ٦٧٢,١٠	٢٤٨ ٨٤٣,٩٩	١٩	٤٩	٥٥,١٣	١٥٠	٣٦	٧,٥٢
	٥٣	٢٠,٠	٢ ١٨٨ ٦٧٢,١٠	٢٦٣ ٨٤٣,٩٩	١٩	٤٦	٤٦,٨٠	١٥٠	٤٤	٤٥,٥٢
			٢ ١٨٣ ٦٧٢,١٠	٢٦٣ ٨٤٣,٩٩	١٩	٤٤	٤,٢٦	١٥٠	٤٤	٤٧,٨١
			٢ ١٨٣ ٦٧٢,١٠	٢٥٩ ٨٤٣,٩٩	١٩	٤٤	٢,٥٢	١٥٠	٤٢	٣٠,٤٩
			٢ ١٨٨ ٦٧٢,١٠	٢٥٩ ٨٤٣,٩٩	١٩	٤٦	٤٥,٠٦	١٥٠	٤٢	٢٨,١٦
	٥٤	٢٠,٠	٢ ١٩٠ ٦٧٢,١٠	٢٥٩ ٨٤٣,٩٩	١٩	٤٧	٥٠,٠٧	١٥٠	٤٢	٢٧,٢٣
			٢ ١٨٥ ٦٧٢,١٠	٢٥٩ ٨٤٣,٩٩	١٩	٤٥	٧,٥٤	١٥٠	٤٢	٢٩,٥٦
			٢ ١٨٥ ٦٧٢,١٠	٢٥٥ ٨٤٣,٩٩	١٩	٤٥	٥,٧٦	١٥٠	٤٠	١٢,٢٢
			٢ ١٩٠ ٦٧٢,١٠	٢٥٥ ٨٤٣,٩٩	١٩	٤٧	٤٨,٢٩	١٥٠	٤٠	٩,٨٦
	٥٥	٢٠,٠	٢ ١٩٠ ٦٧٢,١٠	٢٥١ ٨٤٣,٩٩	١٩	٤٧	٤٦,٤٨	١٥٠	٣٧	٥٢,٤٩
			٢ ١٩٠ ٦٧٢,١٠	٢٥٥ ٨٤٣,٩٩	١٩	٤٧	٤٨,٢٩	١٥٠	٤٠	٩,٨٦
			٢ ١٨٥ ٦٧٢,١٠	٢٥٥ ٨٤٣,٩٩	١٩	٤٥	٥,٧٦	١٥٠	٤٠	١٢,٢٢
			٢ ١٨٥ ٦٧٢,١٠	٢٥١ ٨٤٣,٩٩	١٩	٤٥	٣,٩٦	١٥٠	٣٧	٥٤,٨٩
	٥٦	٢٠,٠	٢ ١٩٠ ٦٧٢,١٠	٢٥١ ٨٤٣,٩٩	١٩	٤٧	٤٦,٤٨	١٥٠	٣٧	٥٢,٤٩
			٢ ١٨٥ ٦٧٢,١٠	٢٥١ ٨٤٣,٩٩	١٩	٤٥	٣,٩٦	١٥٠	٣٧	٥٤,٨٩
			٢ ١٨٥ ٦٧٢,١٠	٢٤٧ ٨٤٣,٩٩	١٩	٤٥	٢,١٣	١٥٠	٣٥	٣٧,٥٧
			٢ ١٩٠ ٦٧٢,١٠	٢٤٧ ٨٤٣,٩٩	١٩	٤٧	٤٤,٦٥	١٥٠	٣٥	٣٥,١٣
	٥٧	٢٠,٠	٢ ١٨٥ ٦٧٢,١٠	٢٥١ ٨٤٣,٩٩	١٩	٤٥	٣,٩٦	١٥٠	٣٧	٥٤,٨٩
			٢ ١٨١ ٦٧٢,١٠	٢٥١ ٨٤٣,٩٩	١٩	٤٢	٥٣,٩٤	١٥٠	٣٧	٥٦,٨١
			٢ ١٨١ ٦٧٢,١٠	٢٤٦ ٨٤٣,٩٩	١٩	٤٢	٥١,٦٥	١٥٠	٣٥	٥,١٩
			٢ ١٨٥ ٦٧٢,١٠	٢٤٦ ٨٤٣,٩٩	١٩	٤٥	١,٦٧	١٥٠	٣٥	٣,٢٤
	٥٨	٢٠,٠	٢ ١٨١ ٦٧٢,١٠	٢٤٦ ٨٤٣,٩٩	١٩	٤٢	٥١,٦٥	١٥٠	٣٥	٥,١٩
			٢ ١٨١ ٦٧٢,١٠	٢٥٠ ٨٤٣,٩٩	١٩	٤٢	٥٣,٤٨	١٥٠	٣٧	٢٢,٤٩

المجموعة	القطعة	المنطقة	البعد إلى الشمال بنظام الميركاتور للقطاع ٥٦ الشمالي	البعد إلى الشرق بنظام الميركاتور للقطاع ٥٦ الشمالي	خط الطول شمالاً (بالدرجات)	خط الطول شمالاً (بالدقائق)	خط الطول شمالاً (بالثواني)	خط الطول شمالاً (بالدرجات)	خط الطول شمالاً (بالدقائق)	خط الطول شمالاً (بالثواني)
			٢ ١٧٦ ٦٧٢,١٠	٢٥٠ ٨٤٣,٩٩	١٩	٤٠	١٠,٩٦	١٥٠	٣٧	٢٤,٨٩
			٢ ١٧٦ ٦٧٢,١٠	٢٤٦ ٨٤٣,٩٩	١٩	٤٠	٩,١٣	١٥٠	٣٥	٧,٦٣
	٥٩	٢٠,٠	٢ ١٧٦ ٦٧٢,١٠	٢٥٠ ٨٤٣,٩٩	١٩	٤٠	١٠,٩٦	١٥٠	٣٧	٢٤,٨٩
			٢ ١٧٢ ٦٧٢,١٠	٢٥٠ ٨٤٣,٩٩	١٩	٣٨	٠,٩٤	١٥٠	٣٧	٢٦,٨٠
			٢ ١٧٢ ٦٧٢,١٠	٢٤٥ ٨٤٣,٩٩	١٩	٣٧	٥٨,٦٥	١٥٠	٣٤	٣٥,٢٧
			٢ ١٧٦ ٦٧٢,١٠	٢٤٥ ٨٤٣,٩٩	١٩	٤٠	٨,٦٧	١٥٠	٣٤	٣٣,٣٢
	٦٠	٢٠,٠	٢ ١٧٣ ٦٧٢,١٠	٢٥٠ ٨٤٣,٩٩	١٩	٣٨	٣٣,٤٤	١٥٠	٣٧	٢٦,٣٢
			٢ ١٧٣ ٦٧٢,١٠	٢٥٢ ٨٤٣,٩٩	١٩	٣٨	٣٤,٣٥	١٥٠	٣٨	٣٤,٩٤
			٢ ١٦٣ ٦٧٢,١٠	٢٥٢ ٨٤٣,٩٩	١٩	٣٣	٩,٢٩	١٥٠	٣٨	٣٩,٦٧
			٢ ١٦٣ ٦٧٢,١٠	٢٥٠ ٨٤٣,٩٩	١٩	٣٣	٨,٣٩	١٥٠	٣٧	٣١,١٠
	٦١	٢٠,٠	٢ ١٧٢ ٦٧٢,١٠	٢٤٥ ٨٤٣,٩٩	١٩	٣٧	٥٨,٦٥	١٥٠	٣٤	٣٥,٢٧
			٢ ١٧٢ ٦٧٢,١٠	٢٥٠ ٨٤٣,٩٩	١٩	٣٨	٠,٩٤	١٥٠	٣٧	٢٦,٨٠
			٢ ١٦٨ ٦٧٢,١٠	٢٥٠ ٨٤٣,٩٩	١٩	٣٥	٥٠,٩٢	١٥٠	٣٧	٢٨,٧١
			٢ ١٦٨ ٦٧٢,١٠	٢٤٥ ٨٤٣,٩٩	١٩	٣٥	٤٨,٦٣	١٥٠	٣٤	٣٧,٢٢
	٦٢	٢٠,٠	٢ ١٦٨ ٦٧٢,١٠	٢٥٠ ٨٤٣,٩٩	١٩	٣٥	٥٠,٩٢	١٥٠	٣٧	٢٨,٧١
			٢ ١٦٣ ٦٧٢,١٠	٢٥٠ ٨٤٣,٩٩	١٩	٣٣	٨,٣٩	١٥٠	٣٧	٣١,١٠
			٢ ١٦٣ ٦٧٢,١٠	٢٤٦ ٨٤٣,٩٩	١٩	٣٣	٦,٥٧	١٥٠	٣٥	١٣,٩٤
			٢ ١٦٨ ٦٧٢,١٠	٢٤٦ ٨٤٣,٩٩	١٩	٣٥	٤٩,٠٩	١٥٠	٣٥	١١,٥٢
	٦٣	٢٠,٠	٢ ١٦٣ ٦٧٢,١٠	٢٤٦ ٨٤٣,٩٩	١٩	٣٣	٦,٥٧	١٥٠	٣٥	١٣,٩٤
			٢ ١٦٣ ٦٧٢,١٠	٢٥٦ ٨٤٣,٩٩	١٩	٣٣	١١,٠٦	١٥٠	٤٠	٥٦,٨٤
			٢ ١٦١ ٦٧٢,١٠	٢٥٦ ٨٤٣,٩٩	١٩	٣٢	٦,٠٥	١٥٠	٤٠	٥٧,٧٧
			٢ ١٦١ ٦٧٢,١٠	٢٤٦ ٨٤٣,٩٩	١٩	٣٢	١,٥٦	١٥٠	٣٥	١٤,٩١
KC-5A	٦٤	٢٠,٠	٢ ٢٣٨ ٤١١,٧٦	٢٠٢ ٤٤٨,٠٧	٢٠	١٣	١٢,٩١	١٥٠	٩	٨,٦٢

المجموعة	القطعة	المنطقة	البعد إلى الشمال بنظام الميركاتور للقطاع ٥٦ الشمالي	البعد إلى الشرق بنظام الميركاتور للقطاع ٥٦ الشمالي	خط الطول شمالاً (بالدرجات)	خط الطول شمالاً (بالدقائق)	خط الطول شمالاً (بالثواني)	خط الطول شمالاً (بالدرجات)	خط الطول شمالاً (بالدقائق)	خط الطول شمالاً (بالثواني)
			٢ ٢٣٨ ٤١١,٧٦	٢٠٧ ٤٤٨,٠٧	٢٠	١٣	١٥,٦٧	١٥٠	١٢	٠,٧٢
			٢ ٢٣٤ ٤١١,٧٦	٢٠٧ ٤٤٨,٠٧	٢٠	١١	٥,٧١	١٥٠	١٢	٣,٠٥
			٢ ٢٣٤ ٤١١,٧٦	٢٠٢ ٤٤٨,٠٧	٢٠	١١	٢,٩٤	١٥٠	٩	١٠,٩٨
	٦٥	٢٠,٠	٢ ٢٣٧ ٤١١,٧٦	٢٠٧ ٤٤٨,٠٧	٢٠	١٢	٤٣,١٨	١٥٠	١٢	١,٣٠
			٢ ٢٣٧ ٤١١,٧٦	٢١١ ٤٤٨,٠٧	٢٠	١٢	٤٥,٣٦	١٥٠	١٤	١٨,٩٩
			٢ ٢٣٢ ٤١١,٧٦	٢١١ ٤٤٨,٠٧	٢٠	١٠	٢,٩٠	١٥٠	١٤	٢١,٨٥
			٢ ٢٣٢ ٤١١,٧٦	٢٠٧ ٤٤٨,٠٧	٢٠	١٠	٠,٧٢	١٥٠	١٢	٤,٢١
	٦٦	٢٠,٠	٢ ٢٣٣ ٤١١,٧٦	٢١١ ٤٤٨,٠٧	٢٠	١٠	٣٥,٣٩	١٥٠	١٤	٢١,٢٨
			٢ ٢٣٣ ٤١١,٧٦	٢١٥ ٤٤٨,٠٧	٢٠	١٠	٣٧,٥٤	١٥٠	١٦	٣٨,٩٤
			٢ ٢٢٨ ٤١١,٧٦	٢١٥ ٤٤٨,٠٧	٢٠	٧	٥٥,٠٦	١٥٠	١٦	٤١,٧٥
			٢ ٢٢٨ ٤١١,٧٦	٢١١ ٤٤٨,٠٧	٢٠	٧	٥٢,٩٢	١٥٠	١٤	٢٤,١٤
	٦٧	٢٠,٠	٢ ٢٢٨ ٤١١,٧٦	٢١٥ ٤٤٨,٠٧	٢٠	٧	٥٥,٠٦	١٥٠	١٦	٤١,٧٥
			٢ ٢٢٨ ٤١١,٧٦	٢١٩ ٤٤٨,٠٧	٢٠	٧	٥٧,١٨	١٥٠	١٨	٥٩,٣٨
			٢ ٢٢٣ ٤١١,٧٦	٢١٩ ٤٤٨,٠٧	٢٠	٥	١٤,٧٠	١٥٠	١٩	٢,١٥
			٢ ٢٢٣ ٤١١,٧٦	٢١٥ ٤٤٨,٠٧	٢٠	٥	١٢,٥٩	١٥٠	١٦	٤٤,٥٦
	٦٨	٢٠,٠	٢ ٢٢٨ ٤١١,٧٦	٢١٥ ٤٤٨,٠٧	٢٠	٧	٥٥,٠٦	١٥٠	١٦	٤١,٧٥
			٢ ٢٢٣ ٤١١,٧٦	٢١٥ ٤٤٨,٠٧	٢٠	٥	١٢,٥٩	١٥٠	١٦	٤٤,٥٦
			٢ ٢٢٣ ٤١١,٧٦	٢١١ ٤٤٨,٠٧	٢٠	٥	١٠,٤٥	١٥٠	١٤	٢٦,٩٩
			٢ ٢٢٨ ٤١١,٧٦	٢١١ ٤٤٨,٠٧	٢٠	٧	٥٢,٩٢	١٥٠	١٤	٢٤,١٤
	٦٩	٢٠,٠	٢ ٢١٨ ٤١١,٧٦	٢١٦ ٤٤٨,٠٧	٢٠	٢	٣٠,٦٤	١٥٠	١٧	٢١,٧٥
			٢ ٢٢٣ ٤١١,٧٦	٢١٦ ٤٤٨,٠٧	٢٠	٥	١٣,١٢	١٥٠	١٧	١٨,٩٦
			٢ ٢٢٣ ٤١١,٧٦	٢٢٠ ٤٤٨,٠٧	٢٠	٥	١٥,٢٢	١٥٠	١٩	٣٦,٥٤
			٢ ٢١٨ ٤١١,٧٦	٢٢٠ ٤٤٨,٠٧	٢٠	٢	٣٢,٧٤	١٥٠	١٩	٣٩,٣٠

المجموعة	القطعة	المنطقة	البعد إلى الشمال بنظام الميركاتور للقطاع ٥٦ الشمالي	البعد إلى الشرق بنظام الميركاتور للقطاع ٥٦ الشمالي	خط الطول شمالاً (بالدرجات)	خط الطول شمالاً (بالدقائق)	خط الطول شمالاً (بالثواني)	خط الطول شمالاً (بالدرجات)	خط الطول شمالاً (بالدقائق)	خط الطول شمالاً (بالثواني)
	٧٠	٢٠,٠	٢ ٢٢٣ ٤١١,٧٦	٢١٢ ٤٤٨,٠٧	٢٠	٥	١٠,٩٩	١٥٠	١٥	١,٣٨
			٢ ٢٢٣ ٤١١,٧٦	٢١٦ ٤٤٨,٠٧	٢٠	٥	١٣,١٢	١٥٠	١٧	١٨,٩٦
			٢ ٢١٨ ٤١١,٧٦	٢١٦ ٤٤٨,٠٧	٢٠	٢	٣٠,٦٤	١٥٠	١٧	٢١,٧٥
			٢ ٢١٨ ٤١١,٧٦	٢١٢ ٤٤٨,٠٧	٢٠	٢	٢٨,٥٢	١٥٠	١٥	٤,٢١
	٧١	٢٠,٠	٢ ٢١٨ ٤١١,٧٦	٢١٨ ٤٤٨,٠٧	٢٠	٢	٣١,٦٩	١٥٠	١٨	٣٠,٥٢
			٢ ٢١٨ ٤١١,٧٦	٢٢٢ ٤٤٨,٠٧	٢٠	٢	٣٣,٧٧	١٥٠	٢٠	٤٨,٠٧
			٢ ٢١٣ ٤١١,٧٦	٢٢٢ ٤٤٨,٠٧	١٩	٥٩	٥١,٢٩	١٥٠	٢٠	٥٠,٨٠
			٢ ٢١٣ ٤١١,٧٦	٢١٨ ٤٤٨,٠٧	١٩	٥٩	٤٩,٢١	١٥٠	١٨	٣٣,٢٩
	٧٢	٢٠,٠	٢ ٢١٣ ٤١١,٧٦	٢١٩ ٤٤٨,٠٧	١٩	٥٩	٤٩,٧٤	١٥٠	١٩	٧,٦٧
			٢ ٢١٣ ٤١١,٧٦	٢٢٣ ٤٤٨,٠٧	١٩	٥٩	٥١,٨٠	١٥٠	٢١	٢٥,١٨
			٢ ٢٠٨ ٤١١,٧٦	٢٢٣ ٤٤٨,٠٧	١٩	٥٧	٩,٣٢	١٥٠	٢١	٢٧,٨٩
			٢ ٢٠٨ ٤١١,٧٦	٢١٩ ٤٤٨,٠٧	١٩	٥٧	٧,٢٥	١٥٠	١٩	١٠,٤٢
	٧٣	٢٠,٠	٢ ٢٠٨ ٤١١,٧٦	٢٢٣ ٤٤٨,٠٧	١٩	٥٧	٩,٣٢	١٥٠	٢١	٢٧,٨٩
			٢ ٢٠٣ ٤١١,٧٦	٢٢٣ ٤٤٨,٠٧	١٩	٥٤	٢٦,٨٣	١٥٠	٢١	٣٠,٥٩
			٢ ٢٠٣ ٤١١,٧٦	٢١٩ ٤٤٨,٠٧	١٩	٥٤	٢٤,٧٧	١٥٠	١٩	١٣,١٦
			٢ ٢٠٨ ٤١١,٧٦	٢١٩ ٤٤٨,٠٧	١٩	٥٧	٧,٢٥	١٥٠	١٩	١٠,٤٢
	٧٤	٢٠,٠	٢ ٢٠٥ ٤١١,٧٦	٢١٩ ٤٤٨,٠٧	١٩	٥٥	٢٩,٧٦	١٥٠	١٩	١٢,٠٦
			٢ ٢٠١ ٤١١,٧٦	٢١٩ ٤٤٨,٠٧	١٩	٥٣	١٩,٧٨	١٥٠	١٩	١٤,٢٥
			٢ ٢٠١ ٤١١,٧٦	٢١٤ ٤٤٨,٠٧	١٩	٥٣	١٧,١٧	١٥٠	١٦	٢٢,٤٩
			٢ ٢٠٥ ٤١١,٧٦	٢١٤ ٤٤٨,٠٧	١٩	٥٥	٢٧,١٥	١٥٠	١٦	٢٠,٢٦
	٧٥	٢٠,٠	٢ ٢٣٣ ٤١١,٧٦	٢٠٠ ٤٤٨,٠٧	٢٠	١٠	٢٩,٣٣	١٥٠	٨	٢,٧٥
			٢ ٢٢٨ ٤١١,٧٦	٢٠٠ ٤٤٨,٠٧	٢٠	٧	٤٦,٨٨	١٥٠	٨	٥,٧٢
			٢ ٢٢٨ ٤١١,٧٦	١٩٦ ٤٤٨,٠٧	٢٠	٧	٤٤,٦٣	١٥٠	٥	٤٨,١٢

المجموعة	القطعة	المنطقة	البعد إلى الشمال بنظام الميركاتور للقطاع ٥٦ الشمالي	البعد إلى الشرق بنظام الميركاتور للقطاع ٥٦ الشمالي	خط الطول شمالاً (بالدرجات)	خط الطول شمالاً (بالدقائق)	خط الطول شمالاً (بالثواني)	خط الطول شمالاً (بالدرجات)	خط الطول شمالاً (بالدقائق)	خط الطول شمالاً (بالثواني)
			٢ ٢٣٣ ٤١١,٧٦	١٩٦ ٤٤٨,٠٧	٢٠	١٠	٢٧,٠٧	١٥٠	٥	٤٥,١١
	٧٦	٢٠,٠	٢ ٢٢٨ ٤١١,٧٦	٢٠٠ ٤٤٨,٠٧	٢٠	٧	٤٦,٨٨	١٥٠	٨	٥,٧٢
			٢ ٢٢٤ ٤١١,٧٦	٢٠٠ ٤٤٨,٠٧	٢٠	٥	٣٦,٩٢	١٥٠	٨	٨,٠٨
			٢ ٢٢٤ ٤١١,٧٦	١٩٥ ٤٤٨,٠٧	٢٠	٥	٣٤,١٠	١٥٠	٥	١٦,١٣
			٢ ٢٢٨ ٤١١,٧٦	١٩٥ ٤٤٨,٠٧	٢٠	٧	٤٤,٠٦	١٥٠	٥	١٣,٧٢
	٧٧	٢٠,٠	٢ ٢٢٨ ٤١١,٧٦	١٩٥ ٤٤٨,٠٧	٢٠	٧	٤٤,٠٦	١٥٠	٥	١٣,٧٢
			٢ ٢٢٤ ٤١١,٧٦	١٩٥ ٤٤٨,٠٧	٢٠	٥	٣٤,١٠	١٥٠	٥	١٦,١٣
			٢ ٢٢٤ ٤١١,٧٦	١٩٠ ٤٤٨,٠٧	٢٠	٥	٣١,٢٤	١٥٠	٢	٢٤,١٨
			٢ ٢٢٨ ٤١١,٧٦	١٩٠ ٤٤٨,٠٧	٢٠	٧	٤١,١٩	١٥٠	٢	٢١,٧٣
	٧٨	٢٠,٠	٢ ٢٢٤ ٤١١,٧٦	١٩٨ ٤٤٨,٠٧	٢٠	٥	٣٥,٧٩	١٥٠	٦	٥٩,٣٠
			٢ ٢١٩ ٤١١,٧٦	١٩٨ ٤٤٨,٠٧	٢٠	٢	٥٣,٣٤	١٥٠	٧	٢,٢٧
			٢ ٢١٩ ٤١١,٧٦	١٩٤ ٤٤٨,٠٧	٢٠	٢	٥١,٠٨	١٥٠	٤	٤٤,٧٥
			٢ ٢٢٤ ٤١١,٧٦	١٩٤ ٤٤٨,٠٧	٢٠	٥	٣٣,٥٣	١٥٠	٤	٤١,٧٤
	٧٩	٢٠,٠	٢ ٢٢٤ ٤١١,٧٦	١٩٤ ٤٤٨,٠٧	٢٠	٥	٣٣,٥٣	١٥٠	٤	٤١,٧٤
			٢ ٢١٩ ٤١١,٧٦	١٩٤ ٤٤٨,٠٧	٢٠	٢	٥١,٠٨	١٥٠	٤	٤٤,٧٥
			٢ ٢١٩ ٤١١,٧٦	١٩٠ ٤٤٨,٠٧	٢٠	٢	٤٨,٨٠	١٥٠	٢	٢٧,٢٣
			٢ ٢٢٤ ٤١١,٧٦	١٩٠ ٤٤٨,٠٧	٢٠	٥	٣١,٢٤	١٥٠	٢	٢٤,١٨
	٨٠	٢٠,٠	٢ ٢٢٦ ٤١١,٧٦	١٩٠ ٤٤٨,٠٧	٢٠	٦	٣٦,٢١	١٥٠	٢	٢٢,٩٦
			٢ ٢٢١ ٤١١,٧٦	١٩٠ ٤٤٨,٠٧	٢٠	٣	٥٣,٧٧	١٥٠	٢	٢٦,٠١
			٢ ٢٢١ ٤١١,٧٦	١٨٦ ٤٤٨,٠٧	٢٠	٣	٥١,٤٥	١٥٠	٠	٨,٤٨
			٢ ٢٢٦ ٤١١,٧٦	١٨٦ ٤٤٨,٠٧	٢٠	٦	٣٣,٨٩	١٥٠	٠	٥,٣٩
	٨١	٢٠,٠	٢ ٢٢١ ٤١١,٧٦	١٨٦ ٤٤٨,٠٧	٢٠	٣	٥١,٤٥	١٥٠	٠	٨,٤٨
			٢ ٢٢١ ٤١١,٧٦	١٩٠ ٤٤٨,٠٧	٢٠	٣	٥٣,٧٧	١٥٠	٢	٢٦,٠١

المجموعة	القطعة	المنطقة	البعد إلى الشمال بنظام الميركاتور للقطاع ٥٦ الشمالي	البعد إلى الشرق بنظام الميركاتور للقطاع ٥٦ الشمالي	خط الطول شمالاً (بالدرجات)	خط الطول شمالاً (بالدقائق)	خط الطول شمالاً (بالثواني)	خط الطول شمالاً (بالدرجات)	خط الطول شمالاً (بالدقائق)	خط الطول شمالاً (بالثواني)
			٢ ٢١٦ ٤١١,٧٦	١٩٠ ٤٤٨,٠٧	٢٠	١	١١,٣٣	١٥٠	٢	٢٩,٠٥
			٢ ٢١٦ ٤١١,٧٦	١٨٦ ٤٤٨,٠٧	٢٠	١	٩,٠٢	١٥٠	٠	١١,٥٦
	٨٢	٢٠,٠	٢ ٢١٦ ٤١١,٧٦	١٨٨ ٤٤٨,٠٧	٢٠	١	١٠,١٨	١٥٠	١	٢٠,٣١
			٢ ٢١٦ ٤١١,٧٦	١٩٣ ٤٤٨,٠٧	٢٠	١	١٣,٠٥	١٥٠	٤	١٢,١٧
			٢ ٢١٢ ٤١١,٧٦	١٩٣ ٤٤٨,٠٧	١٩	٥٩	٣,٠٩	١٥٠	٤	١٤,٥٨
			٢ ٢١٢ ٤١١,٧٦	١٨٨ ٤٤٨,٠٧	١٩	٥٩	٠,٢٣	١٥٠	١	٢٢,٧٥
	٨٣	٢٠,٠	٢ ٢١٢ ٤١١,٧٦	١٩١ ٤٤٨,٠٧	١٩	٥٩	١,٩٥	١٥٠	٣	٥,٨٥
			٢ ٢١٢ ٤١١,٧٦	١٩٦ ٤٤٨,٠٧	١٩	٥٩	٤,٧٩	١٥٠	٥	٥٧,٦٨
			٢ ٢٠٨ ٤١١,٧٦	١٩٦ ٤٤٨,٠٧	١٩	٥٦	٥٤,٨٣	١٥٠	٦	٠,٠٦
			٢ ٢٠٨ ٤١١,٧٦	١٩١ ٤٤٨,٠٧	١٩	٥٦	٥١,٩٩	١٥٠	٣	٨,٢٧
	٨٤	٢٠,٠	٢ ٢١٠ ٤١١,٧٦	١٩٦ ٤٤٨,٠٧	١٩	٥٧	٥٩,٨١	١٥٠	٥	٥٨,٨٧
			٢ ٢١٠ ٤١١,٧٦	٢٠٠ ٤٤٨,٠٧	١٩	٥٨	٢,٠٤	١٥٠	٨	١٦,٣٣
			٢ ٢٠٥ ٤١١,٧٦	٢٠٠ ٤٤٨,٠٧	١٩	٥٥	١٩,٥٨	١٥٠	٨	١٩,٢٦
			٢ ٢٠٥ ٤١١,٧٦	١٩٦ ٤٤٨,٠٧	١٩	٥٥	١٧,٣٥	١٥٠	٦	١,٨٤
	٨٥	٢٠,٠	٢ ٢٦٤ ٥٠٢,٦٣	١٥٤ ٠٩٠,٥٢	٢٠	٢٦	٥١,٠٤	١٤٩	٤١	٦,٤٦
			٢ ٢٦٤ ٥٠٢,٦٣	١٥٨ ٠٩٠,٥٢	٢٠	٢٦	٥٣,٦٥	١٤٩	٤٣	٢٤,٢٨
			٢ ٢٥٩ ٥٠٢,٦٣	١٥٨ ٠٩٠,٥٢	٢٠	٢٤	١١,٢٧	١٤٩	٤٣	٢٧,٧٢
			٢ ٢٥٩ ٥٠٢,٦٣	١٥٤ ٠٩٠,٥٢	٢٠	٢٤	٨,٦٦	١٤٩	٤١	٩,٩٤
	٨٦	٢٠,٠	٢ ٢٦٥ ٥٠٢,٦٣	١٥٠ ٠٩٠,٥٢	٢٠	٢٧	٢٠,٨٧	١٤٩	٣٨	٤٧,٩٣
			٢ ٢٦٥ ٥٠٢,٦٣	١٥٤ ٠٩٠,٥٢	٢٠	٢٧	٢٣,٥٢	١٤٩	٤١	٥,٧٦
			٢ ٢٦٠ ٥٠٢,٦٣	١٥٤ ٠٩٠,٥٢	٢٠	٢٤	٤١,١٤	١٤٩	٤١	٩,٢٤
			٢ ٢٦٠ ٥٠٢,٦٣	١٥٠ ٠٩٠,٥٢	٢٠	٢٤	٣٨,٥٠	١٤٩	٣٨	٥١,٤٦
	٨٧	٢٠,٠	٢ ٢٦٥ ٥٠٢,٦٣	١٤٦ ٠٩٠,٥٢	٢٠	٢٧	١٨,٢٠	١٤٩	٣٦	٣٠,١١

المجموعة	القطعة	المنطقة	البعد إلى الشمال بنظام الميركاتور للقطاع ٥٦ الشمالي	البعد إلى الشرق بنظام الميركاتور للقطاع ٥٦ الشمالي	خط الطول شمالاً (بالدرجات)	خط الطول شمالاً (بالدقائق)	خط الطول شمالاً (بالثواني)	خط الطول شمالاً (بالدرجات)	خط الطول شمالاً (بالدقائق)	خط الطول شمالاً (بالثواني)
			٢ ٢٦٥ ٥٠٢,٦٣	١٥٠ ٠٩٠,٥٢	٢٠	٢٧	٢٠,٨٧	١٤٩	٣٨	٤٧,٩٣
			٢ ٢٦٠ ٥٠٢,٦٣	١٥٠ ٠٩٠,٥٢	٢٠	٢٤	٣٨,٥٠	١٤٩	٣٨	٥١,٤٦
			٢ ٢٦٠ ٥٠٢,٦٣	١٤٦ ٠٩٠,٥٢	٢٠	٢٤	٣٥,٨٣	١٤٩	٣٦	٣٣,٦٧
	٨٨	٢٠,٠	٢ ٢٥٩ ٥٠٢,٦٣	١٥٤ ٠٩٠,٥٢	٢٠	٢٤	٨,٦٦	١٤٩	٤١	٩,٩٤
			٢ ٢٥٩ ٥٠٢,٦٣	١٥٨ ٠٩٠,٥٢	٢٠	٢٤	١١,٢٧	١٤٩	٤٣	٢٧,٧٢
			٢ ٢٥٤ ٥٠٢,٦٣	١٥٨ ٠٩٠,٥٢	٢٠	٢١	٢٨,٨٨	١٤٩	٤٣	٣١,١٦
			٢ ٢٥٤ ٥٠٢,٦٣	١٥٤ ٠٩٠,٥٢	٢٠	٢١	٢٦,٢٨	١٤٩	٤١	١٣,٤١
	٨٩	٢٠,٠	٢ ٢٦٠ ٥٠٢,٦٣	١٥٠ ٠٩٠,٥٢	٢٠	٢٤	٣٨,٥٠	١٤٩	٣٨	٥١,٤٦
			٢ ٢٦٠ ٥٠٢,٦٣	١٥٤ ٠٩٠,٥٢	٢٠	٢٤	٤١,١٤	١٤٩	٤١	٩,٢٤
			٢ ٢٥٥ ٥٠٢,٦٣	١٥٤ ٠٩٠,٥٢	٢٠	٢١	٥٨,٧٦	١٤٩	٤١	١٢,٧٢
			٢ ٢٥٥ ٥٠٢,٦٣	١٥٠ ٠٩٠,٥٢	٢٠	٢١	٥٦,١٣	١٤٩	٣٨	٥٤,٩٧
	٩٠	٢٠,٠	٢ ٢٥٤ ٥٠٢,٦٣	١٥٥ ٠٩٠,٥٢	٢٠	٢١	٢٦,٩٤	١٤٩	٤١	٤٧,٨٥
			٢ ٢٥٤ ٥٠٢,٦٣	١٦٠ ٠٩٠,٥٢	٢٠	٢١	٣٠,١٧	١٤٩	٤٤	٤٠,٠٣
			٢ ٢٥٠ ٥٠٢,٦٣	١٦٠ ٠٩٠,٥٢	٢٠	١٩	٢٠,٢٦	١٤٩	٤٤	٤٢,٧٥
			٢ ٢٥٠ ٥٠٢,٦٣	١٥٥ ٠٩٠,٥٢	٢٠	١٩	١٧,٠٣	١٤٩	٤١	٥٠,٦١
	٩١	٢٠,٠	٢ ٢٤٩ ٥٠٢,٦٣	١٦١ ٠٩٠,٥٢	٢٠	١٨	٤٨,٤٢	١٤٩	٤٥	١٧,٨٦
			٢ ٢٤٩ ٥٠٢,٦٣	١٦٥ ٠٩٠,٥٢	٢٠	١٨	٥٠,٩٦	١٤٩	٤٧	٣٥,٥٨
			٢ ٢٤٤ ٥٠٢,٦٣	١٦٥ ٠٩٠,٥٢	٢٠	١٦	٨,٥٦	١٤٩	٤٧	٣٨,٩٢
			٢ ٢٤٤ ٥٠٢,٦٣	١٦١ ٠٩٠,٥٢	٢٠	١٦	٦,٠٣	١٤٩	٤٥	٢١,٢٥
	٩٢	٢٠,٠	٢ ٢٥٠ ٥٠٢,٦٣	١٥٧ ٠٩٠,٥٢	٢٠	١٩	١٨,٣٣	١٤٩	٤٢	٥٩,٤٧
			٢ ٢٥٠ ٥٠٢,٦٣	١٦١ ٠٩٠,٥٢	٢٠	١٩	٢٠,٩٠	١٤٩	٤٥	١٧,١٨
			٢ ٢٤٥ ٥٠٢,٦٣	١٦١ ٠٩٠,٥٢	٢٠	١٦	٣٨,٥١	١٤٩	٤٥	٢٠,٥٧
			٢ ٢٤٥ ٥٠٢,٦٣	١٥٧ ٠٩٠,٥٢	٢٠	١٦	٣٥,٩٤	١٤٩	٤٣	٢,٨٩

المجموعة	القطعة	المنطقة	البعد إلى الشمال بنظام الميركاتور للقطاع ٥٦ الشمالي	البعد إلى الشرق بنظام الميركاتور للقطاع ٥٦ الشمالي	خط الطول شمالاً (بالدرجات)	خط الطول شمالاً (بالدقائق)	خط الطول شمالاً (بالثواني)	خط الطول شمالاً (بالدرجات)	خط الطول شمالاً (بالدقائق)	خط الطول شمالاً (بالثواني)
	٩٣	٢٠,٠	٢ ٢٤٤ ٥٠٢,٦٣	١٦١ ٠٩٠,٥٢	٢٠	١٦	٦,٠٣	١٤٩	٤٥	٢١,٢٥
			٢ ٢٤٤ ٥٠٢,٦٣	١٦٦ ٠٩٠,٥٢	٢٠	١٦	٩,١٩	١٤٩	٤٨	١٣,٣٤
			٢ ٢٤٠ ٥٠٢,٦٣	١٦٦ ٠٩٠,٥٢	٢٠	١٣	٥٩,٢٧	١٤٩	٤٨	١٦,٠٠
			٢ ٢٤٠ ٥٠٢,٦٣	١٦١ ٠٩٠,٥٢	٢٠	١٣	٥٦,١١	١٤٩	٤٥	٢٣,٩٥
	٩٤	٢٠,٠	٢ ٢٤٠ ٥٠٢,٦٣	١٦٣ ٠٩٠,٥٢	٢٠	١٣	٥٧,٣٨	١٤٩	٤٦	٣٢,٧٧
			٢ ٢٤٠ ٥٠٢,٦٣	١٦٧ ٠٩٠,٥٢	٢٠	١٣	٥٩,٩٠	١٤٩	٤٨	٥٠,٤٢
			٢ ٢٣٥ ٥٠٢,٦٣	١٦٧ ٠٩٠,٥٢	٢٠	١١	١٧,٥٠	١٤٩	٤٨	٥٣,٧٢
			٢ ٢٣٥ ٥٠٢,٦٣	١٦٣ ٠٩٠,٥٢	٢٠	١١	١٤,٩٩	١٤٩	٤٦	٣٦,١١
	٩٥	٢٠,٠	٢ ٢٤٠ ٥٠٢,٦٣	١٥٩ ٠٩٠,٥٢	٢٠	١٣	٥٤,٨٤	١٤٩	٤٤	١٥,١٣
			٢ ٢٤٠ ٥٠٢,٦٣	١٦٣ ٠٩٠,٥٢	٢٠	١٣	٥٧,٣٨	١٤٩	٤٦	٣٢,٧٧
			٢ ٢٣٥ ٥٠٢,٦٣	١٦٣ ٠٩٠,٥٢	٢٠	١١	١٤,٩٩	١٤٩	٤٦	٣٦,١١
			٢ ٢٣٥ ٥٠٢,٦٣	١٥٩ ٠٩٠,٥٢	٢٠	١١	١٢,٤٥	١٤٩	٤٤	١٨,٥١
	٩٦	٢٠,٠	٢ ٢٣٥ ٥٠٢,٦٣	١٦٢ ٠٩٠,٥٢	٢٠	١١	١٤,٣٥	١٤٩	٤٦	١,٧١
			٢ ٢٣٥ ٥٠٢,٦٣	١٦٦ ٠٩٠,٥٢	٢٠	١١	١٦,٨٧	١٤٩	٤٨	١٩,٣٢
			٢ ٢٣٠ ٥٠٢,٦٣	١٦٦ ٠٩٠,٥٢	٢٠	٨	٣٤,٤٧	١٤٩	٤٨	٢٢,٦٣
			٢ ٢٣٠ ٥٠٢,٦٣	١٦٢ ٠٩٠,٥٢	٢٠	٨	٣١,٩٦	١٤٩	٤٦	٥,٠٦
	٩٧	٢٠,٠	٢ ٢٤٠ ٨٣٧,٩٤	١٣٥ ٤١٥,٩١	٢٠	١٣	٥٠,٠٤	١٤٩	٣٠	٤٠,٣٥
			٢ ٢٣٦ ٨٣٧,٩٤	١٣٥ ٤١٥,٩١	٢٠	١١	٤٠,١٦	١٤٩	٣٠	٤٣,٢٥
			٢ ٢٣٦ ٨٣٧,٩٤	١٣٠ ٤١٥,٩١	٢٠	١١	٣٦,٧٢	١٤٩	٢٧	٥١,٢٩
			٢ ٢٤٠ ٨٣٧,٩٤	١٣٠ ٤١٥,٩١	٢٠	١٣	٤٦,٦٠	١٤٩	٢٧	٤٨,٣٥
	٩٨	٢٠,٠	٢ ٢٣٦ ٨٣٧,٩٤	١٤٠ ٤١٥,٩١	٢٠	١١	٤٣,٥٥	١٤٩	٣٣	٣٥,٢٢
			٢ ٢٣٢ ٨٣٧,٩٤	١٤٠ ٤١٥,٩١	٢٠	٩	٣٣,٦٦	١٤٩	٣٣	٣٨,٠٧
			٢ ٢٣٢ ٨٣٧,٩٤	١٣٥ ٤١٥,٩١	٢٠	٩	٣٠,٢٨	١٤٩	٣٠	٤٦,١٤

KC-6B

المجموعة	القطعة	المنطقة	البعد إلى الشمال بنظام الميركاتور للقطاع ٥٦ الشمالي	البعد إلى الشرق بنظام الميركاتور للقطاع ٥٦ الشمالي	خط الطول شمالاً (بالدرجات)	خط الطول شمالاً (بالدقائق)	خط الطول شمالاً (بالثواني)	خط الطول شمالاً (بالدرجات)	خط الطول شمالاً (بالدقائق)	خط الطول شمالاً (بالثواني)
			٢ ٢٣٦ ٨٣٧,٩٤	١٣٥ ٤١٥,٩١	٢٠	١١	٤٠,١٦	١٤٩	٣٠	٤٣,٢٥
	٩٩	٢٠,٠	٢ ٢٣٦ ٨٣٧,٩٤	١٣٥ ٤١٥,٩١	٢٠	١١	٤٠,١٦	١٤٩	٣٠	٤٣,٢٥
			٢ ٢٣٢ ٨٣٧,٩٤	١٣٥ ٤١٥,٩١	٢٠	٩	٣٠,٢٨	١٤٩	٣٠	٤٦,١٤
			٢ ٢٣٢ ٨٣٧,٩٤	١٣٠ ٤١٥,٩١	٢٠	٩	٢٦,٨٤	١٤٩	٢٧	٥٤,٢٢
			٢ ٢٣٦ ٨٣٧,٩٤	١٣٠ ٤١٥,٩١	٢٠	١١	٣٦,٧٢	١٤٩	٢٧	٥١,٢٩
	١٠٠	٢٠,٠	٢ ٢٣٥ ٨٣٧,٩٤	١٢٥ ٤١٥,٩١	٢٠	١١	٠,٧٧	١٤٩	٢٥	٠,٠٨
			٢ ٢٣٥ ٨٣٧,٩٤	١٣٠ ٤١٥,٩١	٢٠	١١	٤,٢٥	١٤٩	٢٧	٥٢,٠٢
			٢ ٢٣١ ٨٣٧,٩٤	١٣٠ ٤١٥,٩١	٢٠	٨	٥٤,٣٨	١٤٩	٢٧	٥٤,٩٥
			٢ ٢٣١ ٨٣٧,٩٤	١٢٥ ٤١٥,٩١	٢٠	٨	٥٠,٩٠	١٤٩	٢٥	٣,٠٥
	١٠١	٢٠,٠	٢ ٢٣٩ ٨٣٧,٩٤	١٣٠ ٤١٥,٩١	٢٠	١٣	١٤,١٣	١٤٩	٢٧	٤٩,٠٨
			٢ ٢٣٥ ٨٣٧,٩٤	١٣٠ ٤١٥,٩١	٢٠	١١	٤,٢٥	١٤٩	٢٧	٥٢,٠٢
			٢ ٢٣٥ ٨٣٧,٩٤	١٢٥ ٤١٥,٩١	٢٠	١١	٠,٧٧	١٤٩	٢٥	٠,٠٨
			٢ ٢٣٩ ٨٣٧,٩٤	١٢٥ ٤١٥,٩١	٢٠	١٣	١٠,٦٤	١٤٩	٢٤	٥٧,١٠
	١٠٢	٢٠,٠	١ ٨٦٠ ٥٠٧,٣٤	٤٢٢ ٨٧٠,٢٣	١٦	٤٩	٣٥,٥٥	١٥٢	١٦	٣٣,٨٥
			١ ٨٥٥ ٥٠٧,٣٤	٤٢٢ ٨٧٠,٢٣	١٦	٤٦	٥٢,٨٥	١٥٢	١٦	٣٤,٤٧
			١ ٨٥٥ ٥٠٧,٣٤	٤١٨ ٨٧٠,٢٣	١٦	٤٦	٥٢,٣٦	١٥٢	١٤	١٩,٣٥
			١ ٨٦٠ ٥٠٧,٣٤	٤١٨ ٨٧٠,٢٣	١٦	٤٩	٣٥,٠٦	١٥٢	١٤	١٨,٧٠
	١٠٣	٢٠,٠	١ ٨٦٣ ٥٠٧,٣٤	٤٢٤ ٨٧٠,٢٣	١٦	٥١	١٣,٤٠	١٥٢	١٧	٤١,٠٦
			١ ٨٥٣ ٥٠٧,٣٤	٤٢٤ ٨٧٠,٢٣	١٦	٤٥	٤٨,٠٠	١٥٢	١٧	٤٢,٢٧
			١ ٨٥٣ ٥٠٧,٣٤	٤٢٢ ٨٧٠,٢٣	١٦	٤٥	٤٧,٧٦	١٥٢	١٦	٣٤,٧١
			١ ٨٦٣ ٥٠٧,٣٤	٤٢٢ ٨٧٠,٢٣	١٦	٥١	١٣,١٧	١٥٢	١٦	٣٣,٤٨
	١٠٤	٢٠,٠	١ ٨٦٤ ٥٠٧,٣٤	٤٢٦ ٨٧٠,٢٣	١٦	٥١	٤٦,١٧	١٥٢	١٨	٤٨,٥٣
			١ ٨٥٤ ٥٠٧,٣٤	٤٢٦ ٨٧٠,٢٣	١٦	٤٦	٢٠,٧٧	١٥٢	١٨	٤٩,٧٠

المجموعة	القطعة	المنطقة	البعد إلى الشمال بنظام الميركاتور للقطاع ٥٦ الشمالي	البعد إلى الشرق بنظام الميركاتور للقطاع ٥٦ الشمالي	خط الطول شمالاً (بالدرجات)	خط الطول شمالاً (بالدقائق)	خط الطول شمالاً (بالثواني)	خط الطول شمالاً (بالدرجات)	خط الطول شمالاً (بالدقائق)	خط الطول شمالاً (بالثواني)
			١ ٨٥٤ ٥٠٧,٣٤	٤٢٤ ٨٧٠,٢٣	١٦	٤٦	٢٠,٥٤	١٥٢	١٧	٤٢,١٥
			١ ٨٦٤ ٥٠٧,٣٤	٤٢٤ ٨٧٠,٢٣	١٦	٥١	٤٥,٩٤	١٥٢	١٧	٤٠,٩٤
	١٠٥	٢٠,٠	١ ٨٦٥ ٥٠٧,٣٤	٤٢٨ ٨٧٠,٢٣	١٦	٥٢	١٨,٩٤	١٥٢	١٩	٥٦,٠٠
			١ ٨٥٥ ٥٠٧,٣٤	٤٢٨ ٨٧٠,٢٣	١٦	٤٦	٥٣,٥٣	١٥٢	١٩	٥٧,١٤
			١ ٨٥٥ ٥٠٧,٣٤	٤٢٦ ٨٧٠,٢٣	١٦	٤٦	٥٣,٣١	١٥٢	١٨	٤٩,٥٨
			١ ٨٦٥ ٥٠٧,٣٤	٤٢٦ ٨٧٠,٢٣	١٦	٥٢	١٨,٧١	١٥٢	١٨	٤٨,٤١
	١٠٦	٢٠,٠	١ ٨٥٥ ٥٠٧,٣٤	٤٣٠ ٨٧٠,٢٣	١٦	٤٦	٥٣,٧٥	١٥٢	٢١	٤,٧٠
			١ ٨٥٥ ٥٠٧,٣٤	٤٢٨ ٨٧٠,٢٣	١٦	٤٦	٥٣,٥٣	١٥٢	١٩	٥٧,١٤
			١ ٨٦٥ ٥٠٧,٣٤	٤٢٨ ٨٧٠,٢٣	١٦	٥٢	١٨,٩٤	١٥٢	١٩	٥٦,٠٠
			١ ٨٦٥ ٥٠٧,٣٤	٤٣٠ ٨٧٠,٢٣	١٦	٥٢	١٩,١٥	١٥٢	٢١	٣,٦٠
	١٠٧	٢٠,٠	١ ٨٦٦ ٥٠٧,٣٤	٤٣٠ ٨٧٠,٢٣	١٦	٥٢	٥١,٦٩	١٥٢	٢١	٣,٤٨
			١ ٨٦٦ ٥٠٧,٣٤	٤٣٢ ٨٧٠,٢٣	١٦	٥٢	٥١,٩١	١٥٢	٢٢	١١,٠٨
			١ ٨٥٦ ٥٠٧,٣٤	٤٣٢ ٨٧٠,٢٣	١٦	٤٧	٢٦,٥٠	١٥٢	٢٢	١٢,١٦
			١ ٨٥٦ ٥٠٧,٣٤	٤٣٠ ٨٧٠,٢٣	١٦	٤٧	٢٦,٢٩	١٥٢	٢١	٤,٥٩
	١٠٨	٢٠,٠	١ ٨٧٠ ٥٠٧,٣٤	٤٢٦ ٨٧٠,٢٣	١٦	٥٥	١,٤٢	١٥٢	١٨	٤٧,٨٢
			١ ٨٧٠ ٥٠٧,٣٤	٤٣٠ ٨٧٠,٢٣	١٦	٥٥	١,٨٦	١٥٢	٢١	٣,٠٤
			١ ٨٦٥ ٥٠٧,٣٤	٤٣٠ ٨٧٠,٢٣	١٦	٥٢	١٩,١٥	١٥٢	٢١	٣,٦٠
			١ ٨٦٥ ٥٠٧,٣٤	٤٢٦ ٨٧٠,٢٣	١٦	٥٢	١٨,٧١	١٥٢	١٨	٤٨,٤١
	١٠٩	٢٠,٠	١ ٩٠٠ ٦٨٨,٩٧	٣٩٠ ٦١٠,٠٣	١٧	١١	١٨,٣٠	١٥١	٥٨	١٦,٧٨
			١ ٨٩٨ ٦٨٨,٩٧	٣٩٠ ٦١٠,٠٣	١٧	١٠	١٣,٢٣	١٥١	٥٨	١٧,١٤
			١ ٨٩٨ ٦٨٨,٩٧	٣٨٠ ٦١٠,٠٣	١٧	١٠	١١,٤٢	١٥١	٥٢	٣٨,٦٩
			١ ٩٠٠ ٦٨٨,٩٧	٣٨٠ ٦١٠,٠٣	١٧	١١	١٦,٤٩	١٥١	٥٢	٣٨,٣٠
	١١٠	٢٠,٠	١ ٩٠١ ٦٨٨,٩٧	٣٨٠ ٦١٠,٠٣	١٧	١١	٤٩,٠٣	١٥١	٥٢	٣٨,١٠

المجموعة	القطعة	المنطقة	البعد إلى الشمال بنظام الميركاتور للقطاع ٥٦ الشمالي	البعد إلى الشرق بنظام الميركاتور للقطاع ٥٦ الشمالي	خط الطول شمالاً (بالدرجات)	خط الطول شمالاً (بالدقائق)	خط الطول شمالاً (بالثواني)	خط الطول شمالاً (بالدرجات)	خط الطول شمالاً (بالدقائق)	خط الطول شمالاً (بالثواني)
			١ ٨٩٦ ٦٨٨,٩٧	٣٨٠ ٦١٠,٠٣	١٧	٩	٦,٣٥	١٥١	٥٢	٣٩,٠٨
			١ ٨٩٦ ٦٨٨,٩٧	٣٧٦ ٦١٠,٠٣	١٧	٩	٥,٥٩	١٥١	٥٠	٢٣,٧١
			١ ٩٠١ ٦٨٨,٩٧	٣٧٦ ٦١٠,٠٣	١٧	١١	٤٨,٢٦	١٥١	٥٠	٢٢,٧٠
	١١١	٢٠,٠	١ ٨٩٩ ٦٨٨,٩٧	٣٧٦ ٦١٠,٠٣	١٧	١٠	٤٣,١٩	١٥١	٥٠	٢٣,١١
			١ ٨٩٤ ٦٨٨,٩٧	٣٧٦ ٦١٠,٠٣	١٧	٨	٠,٥٢	١٥١	٥٠	٢٤,١٢
			١ ٨٩٤ ٦٨٨,٩٧	٣٧٢ ٦١٠,٠٣	١٧	٧	٥٩,٧٣	١٥١	٤٨	٨,٧٧
			١ ٨٩٩ ٦٨٨,٩٧	٣٧٢ ٦١٠,٠٣	١٧	١٠	٤٢,٤٠	١٥١	٤٨	٧,٧٢
	١١٢	٢٠,٠	١ ٨٩٤ ٦٨٨,٩٧	٣٧٤ ٦١٠,٠٣	١٧	٨	٠,١٢	١٥١	٤٩	١٦,٤٤
			١ ٨٨٩ ٦٨٨,٩٧	٣٧٤ ٦١٠,٠٣	١٧	٥	١٧,٤٥	١٥١	٤٩	١٧,٤٧
			١ ٨٨٩ ٦٨٨,٩٧	٣٧٠ ٦١٠,٠٣	١٧	٥	١٦,٦٥	١٥١	٤٧	٢,١٥
			١ ٨٩٤ ٦٨٨,٩٧	٣٧٠ ٦١٠,٠٣	١٧	٧	٥٩,٣٢	١٥١	٤٧	١,٠٩
	١١٣	٢٠,٠	١ ٨٨٩ ٦٨٨,٩٧	٣٧١ ٦١٠,٠٣	١٧	٥	١٦,٨٥	١٥١	٤٧	٣٥,٩٨
			١ ٨٨٩ ٦٨٨,٩٧	٣٧٣ ٦١٠,٠٣	١٧	٥	١٧,٢٥	١٥١	٤٨	٤٣,٦٤
			١ ٨٧٩ ٦٨٨,٩٧	٣٧٣ ٦١٠,٠٣	١٦	٥٩	٥١,٩٠	١٥١	٤٨	٤٥,٦٩
			١ ٨٧٩ ٦٨٨,٩٧	٣٧١ ٦١٠,٠٣	١٦	٥٩	٥١,٥٠	١٥١	٤٧	٣٨,٠٦
	١١٤	٢٠,٠	١ ٨٨٧ ٦٨٨,٩٧	٣٧٣ ٦١٠,٠٣	١٧	٤	١٢,١٨	١٥١	٤٨	٤٤,٠٥
			١ ٨٨٧ ٦٨٨,٩٧	٣٧٥ ٦١٠,٠٣	١٧	٤	١٢,٥٧	١٥١	٤٩	٥١,٧٠
			١ ٨٧٧ ٦٨٨,٩٧	٣٧٥ ٦١٠,٠٣	١٦	٥٨	٤٧,٢٢	١٥١	٤٩	٥٣,٧٢
			١ ٨٧٧ ٦٨٨,٩٧	٣٧٣ ٦١٠,٠٣	١٦	٥٨	٤٦,٨٣	١٥١	٤٨	٤٦,١٠
	١١٥	٢٠,٠	١ ٨٧٧ ٦٨٨,٩٧	٣٧٣ ٦١٠,٠٣	١٦	٥٨	٤٦,٨٣	١٥١	٤٨	٤٦,١٠
			١ ٨٧٧ ٦٨٨,٩٧	٣٧٧ ٦١٠,٠٣	١٦	٥٨	٤٧,٦٠	١٥١	٥١	١,٣٤
			١ ٨٧٢ ٦٨٨,٩٧	٣٧٧ ٦١٠,٠٣	١٦	٥٦	٤,٩٢	١٥١	٥١	٢,٣٣
			١ ٨٧٢ ٦٨٨,٩٧	٣٧٣ ٦١٠,٠٣	١٦	٥٦	٤,١٥	١٥١	٤٨	٤٧,١٢

المجموعة	القطعة	المنطقة	البعد إلى الشمال بنظام الميركاتور للقطاع ٥٦ الشمالي	البعد إلى الشرق بنظام الميركاتور للقطاع ٥٦ الشمالي	خط الطول شمالاً (بالدرجات)	خط الطول شمالاً (بالدقائق)	خط الطول شمالاً (بالثواني)	خط الطول شمالاً (بالدرجات)	خط الطول شمالاً (بالدقائق)	خط الطول شمالاً (بالثواني)
	١١٦	٢٠,٠	١ ٨٧٢ ٦٨٨,٩٧	٣٧٥ ٦١٠,٠٣	١٦	٥٦	٤,٥٤	١٥١	٤٩	٥٤,٧٣
			١ ٨٧٢ ٦٨٨,٩٧	٣٧٧ ٦١٠,٠٣	١٦	٥٦	٤,٩٢	١٥١	٥١	٢,٣٣
			١ ٨٦٢ ٦٨٨,٩٧	٣٧٧ ٦١٠,٠٣	١٦	٥٠	٣٩,٥٦	١٥١	٥١	٤,٣٠
			١ ٨٦٢ ٦٨٨,٩٧	٣٧٥ ٦١٠,٠٣	١٦	٥٠	٣٩,١٨	١٥١	٤٩	٥٦,٧٣
	١١٧	٢٠,٠	١ ٨٦٩ ٦٨٨,٩٧	٣٧٥ ٦١٠,٠٣	١٦	٥٤	٢٦,٩٣	١٥١	٤٩	٥٥,٣٣
			١ ٨٥٩ ٦٨٨,٩٧	٣٧٥ ٦١٠,٠٣	١٦	٤٩	١,٥٧	١٥١	٤٩	٥٧,٣٣
			١ ٨٥٩ ٦٨٨,٩٧	٣٧٣ ٦١٠,٠٣	١٦	٤٩	١,١٩	١٥١	٤٨	٤٩,٧٦
			١ ٨٦٩ ٦٨٨,٩٧	٣٧٣ ٦١٠,٠٣	١٦	٥٤	٢٦,٥٤	١٥١	٤٨	٤٧,٧٣
	١١٨	٢٠,٠	١ ٨٥٩ ٦٨٨,٩٧	٣٧٦ ٦١٠,٠٣	١٦	٤٩	١,٧٦	١٥١	٥٠	٣١,١١
			١ ٨٥٤ ٦٨٨,٩٧	٣٧٦ ٦١٠,٠٣	١٦	٤٦	١٩,٠٨	١٥١	٥٠	٣٢,٠٩
			١ ٨٥٤ ٦٨٨,٩٧	٣٧٢ ٦١٠,٠٣	١٦	٤٦	١٨,٣١	١٥١	٤٨	١٧,٠٠
			١ ٨٥٩ ٦٨٨,٩٧	٣٧٢ ٦١٠,٠٣	١٦	٤٩	٠,٩٩	١٥١	٤٨	١٥,٩٨
			١ ٩١١ ٦٣٧,٠٥	١٧٦ ٣٥٧,١١	١٧	١٦	٠,٩٢	١٤٩	٥٧	٢٢,٧٧
			١ ٩١١ ٦٣٧,٠٥	١٨٦ ٣٥٧,١١	١٧	١٦	٥,٩٧	١٥٠	٣	٠,٩٩
			١ ٩٠٩ ٦٣٧,٠٥	١٨٦ ٣٥٧,١١	١٧	١٥	٠,٩٨	١٥٠	٣	٢,٠٣
			١ ٩٠٩ ٦٣٧,٠٥	١٧٦ ٣٥٧,١١	١٧	١٤	٥٥,٩٣	١٤٩	٥٧	٢٣,٨٣
	١٢٠	٢٠,٠	١ ٩٠٩ ٦٣٧,٠٥	١٨١ ٣٥٧,١١	١٧	١٤	٥٨,٤٧	١٥٠	٠	١٢,٩٣
			١ ٩٠٩ ٦٣٧,٠٥	١٨٥ ٣٥٧,١١	١٧	١٥	٠,٤٨	١٥٠	٢	٢٨,٢١
			١ ٩٠٤ ٦٣٧,٠٥	١٨٥ ٣٥٧,١١	١٧	١٢	١٧,٩٩	١٥٠	٢	٣٠,٧٩
			١ ٩٠٤ ٦٣٧,٠٥	١٨١ ٣٥٧,١١	١٧	١٢	١٥,٩٩	١٥٠	٠	١٥,٥٥
	١٢١	٢٠,٠	١ ٩٠٩ ٦٣٧,٠٥	١٧٧ ٣٥٧,١١	١٧	١٤	٥٦,٤٤	١٤٩	٥٧	٥٧,٦٥
			١ ٩٠٩ ٦٣٧,٠٥	١٨١ ٣٥٧,١١	١٧	١٤	٥٨,٤٧	١٥٠	٠	١٢,٩٣
			١ ٩٠٤ ٦٣٧,٠٥	١٨١ ٣٥٧,١١	١٧	١٢	١٥,٩٩	١٥٠	٠	١٥,٥٥

KC-8

المجموعة	القطعة	المنطقة	البعد إلى الشمال بنظام الميركاتور للقطاع ٥٦ الشمالي	البعد إلى الشرق بنظام الميركاتور للقطاع ٥٦ الشمالي	خط الطول شمالاً (بالدرجات)	خط الطول شمالاً (بالدقائق)	خط الطول شمالاً (بالثواني)	خط الطول شمالاً (بالدرجات)	خط الطول شمالاً (بالدقائق)	خط الطول شمالاً (بالثواني)
			١ ٩٠٤ ٦٣٧,٠٥	١ ٧٧ ٣٥٧,١١	١٧	١٢	١٣,٩٦	١٤٩	٥٨	٠,٣٠
	١٢٢	٢٠,٠	١ ٩٠٤ ٦٣٧,٠٥	١ ٨٢ ٣٥٧,١١	١٧	١٢	١٦,٤٩	١٥٠	٠	٤٩,٣٦
			١ ٩٠٤ ٦٣٧,٠٥	١ ٨٦ ٣٥٧,١١	١٧	١٢	١٨,٤٨	١٥٠	٣	٤,٦١
			١ ٨٩٩ ٦٣٧,٠٥	١ ٨٦ ٣٥٧,١١	١٧	٩	٣٥,٩٩	١٥٠	٣	٧,١٨
			١ ٨٩٩ ٦٣٧,٠٥	١ ٨٢ ٣٥٧,١١	١٧	٩	٣٤,٠٠	١٥٠	٠	٥١,٩٦
	١٢٣	٢٠,٠	١ ٩٠٤ ٦٣٧,٠٥	١ ٧٨ ٣٥٧,١١	١٧	١٢	١٤,٤٧	١٤٩	٥٨	٣٤,١١
			١ ٩٠٤ ٦٣٧,٠٥	١ ٨٢ ٣٥٧,١١	١٧	١٢	١٦,٤٩	١٥٠	٠	٤٩,٣٦
			١ ٨٩٩ ٦٣٧,٠٥	١ ٨٢ ٣٥٧,١١	١٧	٩	٣٤,٠٠	١٥٠	٠	٥١,٩٦
			١ ٨٩٩ ٦٣٧,٠٥	١ ٧٨ ٣٥٧,١١	١٧	٩	٣١,٩٩	١٤٩	٥٨	٣٦,٧٥
	١٢٤	٢٠,٠	١ ٨٩٩ ٦٣٧,٠٥	١ ٨٢ ٣٥٧,١١	١٧	٩	٣٤,٠٠	١٥٠	٠	٥١,٩٦
			١ ٨٩٩ ٦٣٧,٠٥	١ ٨٦ ٣٥٧,١١	١٧	٩	٣٥,٩٩	١٥٠	٣	٧,١٨
			١ ٨٩٤ ٦٣٧,٠٥	١ ٨٦ ٣٥٧,١١	١٧	٦	٥٣,٥٠	١٥٠	٣	٩,٧٤
			١ ٨٩٤ ٦٣٧,٠٥	١ ٨٢ ٣٥٧,١١	١٧	٦	٥١,٥٢	١٥٠	٠	٥٤,٥٦
	١٢٥	٢٠,٠	١ ٨٩٩ ٦٣٧,٠٥	١ ٧٨ ٣٥٧,١١	١٧	٩	٣١,٩٩	١٤٩	٥٨	٣٦,٧٥
			١ ٨٩٩ ٦٣٧,٠٥	١ ٨٢ ٣٥٧,١١	١٧	٩	٣٤,٠٠	١٥٠	٠	٥١,٩٦
			١ ٨٩٤ ٦٣٧,٠٥	١ ٨٢ ٣٥٧,١١	١٧	٦	٥١,٥٢	١٥٠	٠	٥٤,٥٦
			١ ٨٩٤ ٦٣٧,٠٥	١ ٧٨ ٣٥٧,١١	١٧	٦	٤٩,٥١	١٤٩	٥٨	٣٩,٣٨
	١٢٦	٢٠,٠	١ ٩٠٤ ٦٣٧,٠٥	١ ٧٦ ٣٥٧,١١	١٧	١٢	١٣,٤٥	١٤٩	٥٧	٢٦,٤٩
			١ ٩٠٤ ٦٣٧,٠٥	١ ٧٨ ٣٥٧,١١	١٧	١٢	١٤,٤٧	١٤٩	٥٨	٣٤,١١
			١ ٨٩٤ ٦٣٧,٠٥	١ ٧٨ ٣٥٧,١١	١٧	٦	٤٩,٥١	١٤٩	٥٨	٣٩,٣٨
			١ ٨٩٤ ٦٣٧,٠٥	١ ٧٦ ٣٥٧,١١	١٧	٦	٤٨,٥٠	١٤٩	٥٧	٣١,٧٩
	١٢٧	٢٠,٠	١ ٨٩٧ ٦٣٧,٠٥	١ ٧٦ ٣٥٧,١١	١٧	٨	٢٥,٩٨	١٤٩	٥٧	٣٠,٢١
			١ ٨٩٢ ٦٣٧,٠٥	١ ٧٦ ٣٥٧,١١	١٧	٥	٤٣,٥٠	١٤٩	٥٧	٣٢,٨٥

المجموعة	القطعة	المنطقة	البعد إلى الشمال بنظام الميركاتور للقطاع ٥٦ الشمالي	البعد إلى الشرق بنظام الميركاتور للقطاع ٥٦ الشمالي	خط الطول شمالاً (بالدرجات)	خط الطول شمالاً (بالدقائق)	خط الطول شمالاً (بالثواني)	خط الطول شمالاً (بالدرجات)	خط الطول شمالاً (بالدقائق)	خط الطول شمالاً (بالثواني)
			١ ٨٩٢ ٦٣٧,٠٥	١٧٢ ٣٥٧,١١	١٧	٥	٤١,٤٦	١٤٩	٥٥	١٧,٦٩
			١ ٨٩٧ ٦٣٧,٠٥	١٧٢ ٣٥٧,١١	١٧	٨	٢٣,٩٤	١٤٩	٥٥	١٥,٠٢
	١٢٨	٢٠,٠	١ ٨٩٢ ٦٣٧,٠٥	١٧٤ ٣٥٧,١١	١٧	٥	٤٢,٤٩	١٤٩	٥٦	٢٥,٢٧
			١ ٨٨٧ ٦٣٧,٠٥	١٧٠ ٣٥٧,١١	١٧	٢	٥٧,٩٦	١٤٩	٥٤	١٢,٨٠
			١ ٨٩٢ ٦٣٧,٠٥	١٧٠ ٣٥٧,١١	١٧	٥	٤٠,٤٣	١٤٩	٥٤	١٠,١٢
			١ ٨٨٧ ٦٣٧,٠٥	١٧٤ ٣٥٧,١١	١٧	٣	٠,٠١	١٤٩	٥٦	٢٧,٩٢
	١٢٩	٢٠,٠	١ ٨٩٠ ٦٣٧,٠٥	١٧٠ ٣٥٧,١١	١٧	٤	٣٥,٤٤	١٤٩	٥٤	١١,١٩
			١ ٨٨٥ ٦٣٧,٠٥	١٧٠ ٣٥٧,١١	١٧	١	٥٢,٩٧	١٤٩	٥٤	١٣,٨٧
			١ ٨٨٥ ٦٣٧,٠٥	١٦٦ ٣٥٧,١١	١٧	١	٥٠,٩٠	١٤٩	٥١	٥٨,٧٦
			١ ٨٩٠ ٦٣٧,٠٥	١٦٦ ٣٥٧,١١	١٧	٤	٣٣,٣٦	١٤٩	٥١	٥٦,٠٥
	١٣٠	٢٠,٠	١ ٨٨٦ ٦٣٧,٠٥	١٦٦ ٣٥٧,١١	١٧	٢	٢٣,٣٩	١٤٩	٥١	٥٨,٢٢
			١ ٨٨٢ ٦٣٧,٠٥	١٦٦ ٣٥٧,١١	١٧	٠	١٣,٤٢	١٤٩	٥٢	٠,٣٩
			١ ٨٨٢ ٦٣٧,٠٥	١٦١ ٣٥٧,١١	١٧	٠	١٠,٨٠	١٤٩	٤٩	١١,٥٤
			١ ٨٨٦ ٦٣٧,٠٥	١٦١ ٣٥٧,١١	١٧	٢	٢٠,٧٧	١٤٩	٤٩	٩,٣٤
	١٣١	٢٠,٠	١ ٨٨٢ ٦٣٧,٠٥	١٦٣ ٣٥٧,١١	١٧	٠	١١,٨٥	١٤٩	٥٠	١٩,٠٨
			١ ٨٧٧ ٦٣٧,٠٥	١٦٣ ٣٥٧,١١	١٦	٥٧	٢٩,٣٩	١٤٩	٥٠	٢١,٨٠
			١ ٨٧٧ ٦٣٧,٠٥	١٥٩ ٣٥٧,١١	١٦	٥٧	٢٧,٢٨	١٤٩	٤٨	٦,٧٦
			١ ٨٨٢ ٦٣٧,٠٥	١٥٩ ٣٥٧,١١	١٧	٠	٩,٧٤	١٤٩	٤٨	٤,٠٠
	١٣٢	٢٠,٠	١ ٨٧٩ ٦٣٧,٠٥	١٥٩ ٣٥٧,١١	١٦	٥٨	٣٢,٢٧	١٤٩	٤٨	٥,٦٦
			١ ٨٧٤ ٦٣٧,٠٥	١٥٩ ٣٥٧,١١	١٦	٥٥	٤٩,٨١	١٤٩	٤٨	٨,٤١
			١ ٨٧٤ ٦٣٧,٠٥	١٥٥ ٣٥٧,١١	١٦	٥٥	٤٧,٦٨	١٤٩	٤٥	٥٣,٣٩
			١ ٨٧٩ ٦٣٧,٠٥	١٥٥ ٣٥٧,١١	١٦	٥٨	٣٠,١٣	١٤٩	٤٥	٥٠,٦٠
	١٣٣	٢٠,٠	١ ٨٧٤ ٦٣٧,٠٥	١٥٩ ٣٥٧,١١	١٦	٥٥	٤٩,٨١	١٤٩	٤٨	٨,٤١

المجموعة	القطعة	المنطقة	البعد إلى الشمال بنظام الميركاتور للقطاع ٥٦ الشمالي	البعد إلى الشرق بنظام الميركاتور للقطاع ٥٦ الشمالي	خط الطول شمالاً (بالدرجات)	خط الطول شمالاً (بالدقائق)	خط الطول شمالاً (بالثواني)	خط الطول شمالاً (بالدرجات)	خط الطول شمالاً (بالدقائق)	خط الطول شمالاً (بالثواني)
			١ ٨٦٩ ٦٣٧,٠٥	١٥٩ ٣٥٧,١١	١٦	٥٣	٧,٣٥	١٤٩	٤٨	١١,١٥
			١ ٨٦٩ ٦٣٧,٠٥	١٥٥ ٣٥٧,١١	١٦	٥٣	٥,٢٣	١٤٩	٤٥	٥٦,١٦
			١ ٨٧٤ ٦٣٧,٠٥	١٥٥ ٣٥٧,١١	١٦	٥٥	٤٧,٦٨	١٤٩	٤٥	٥٣,٣٩
	١٣٤	٢٠,٠	١ ٨٦٩ ٦٣٧,٠٥	١٥٧ ٣٥٧,١١	١٦	٥٣	٦,٢٩	١٤٩	٤٧	٣,٦٥
			١ ٨٦٩ ٦٣٧,٠٥	١٦١ ٣٥٧,١١	١٦	٥٣	٨,٤٠	١٤٩	٤٩	١٨,٦٤
			١ ٨٦٤ ٦٣٧,٠٥	١٦١ ٣٥٧,١١	١٦	٥٠	٢٥,٩٤	١٤٩	٤٩	٢١,٣٦
			١ ٨٦٤ ٦٣٧,٠٥	١٥٧ ٣٥٧,١١	١٦	٥٠	٢٣,٨٣	١٤٩	٤٧	٦,٤٠
	١٣٥	٢٠,٠	١ ٨٦٦ ٦٣٧,٠٥	١٦١ ٣٥٧,١١	١٦	٥١	٣٠,٩٢	١٤٩	٤٩	٢٠,٢٧
			١ ٨٦٦ ٦٣٧,٠٥	١٦٥ ٣٥٧,١١	١٦	٥١	٣٣,٠٠	١٤٩	٥١	٣٥,٢٥
			١ ٨٦١ ٦٣٧,٠٥	١٦٥ ٣٥٧,١١	١٦	٤٨	٥٠,٥٣	١٤٩	٥١	٣٧,٩٣
			١ ٨٦١ ٦٣٧,٠٥	١٦١ ٣٥٧,١١	١٦	٤٨	٤٨,٤٦	١٤٩	٤٩	٢٢,٩٩
	١٣٦	٢٠,٠	١ ٨٦٥ ٦٣٧,٠٥	١٦٥ ٣٥٧,١١	١٦	٥١	٠,٥١	١٤٩	٥١	٣٥,٧٩
			١ ٨٦٥ ٦٣٧,٠٥	١٦٩ ٣٥٧,١١	١٦	٥١	٢,٥٦	١٤٩	٥٣	٥٠,٧٦
			١ ٨٦٠ ٦٣٧,٠٥	١٦٩ ٣٥٧,١١	١٦	٤٨	٢٠,٠٩	١٤٩	٥٣	٥٣,٤١
			١ ٨٦٠ ٦٣٧,٠٥	١٦٥ ٣٥٧,١١	١٦	٤٨	١٨,٠٤	١٤٩	٥١	٣٨,٤٧
	١٣٧	٢٠,٠	١ ٨٦٢ ٦٣٧,٠٥	١٦٩ ٣٥٧,١١	١٦	٤٩	٢٥,٠٨	١٤٩	٥٣	٥٢,٣٥
			١ ٨٦٢ ٦٣٧,٠٥	١٧٣ ٣٥٧,١١	١٦	٤٩	٢٧,١١	١٤٩	٥٦	٧,٣١
			١ ٨٥٧ ٦٣٧,٠٥	١٧٣ ٣٥٧,١١	١٦	٤٦	٤٤,٦٢	١٤٩	٥٦	٩,٩٢
			١ ٨٥٧ ٦٣٧,٠٥	١٦٩ ٣٥٧,١١	١٦	٤٦	٤٢,٦٠	١٤٩	٥٣	٥٤,٩٩
	١٣٨	٢٠,٠	١ ٨٦٢ ٦٣٧,٠٥	١٧٣ ٣٥٧,١١	١٦	٤٩	٢٧,١١	١٤٩	٥٦	٧,٣١
			١ ٨٦٢ ٦٣٧,٠٥	١٧٧ ٣٥٧,١١	١٦	٤٩	٢٩,١١	١٤٩	٥٨	٢٢,٢٨
			١ ٨٥٧ ٦٣٧,٠٥	١٧٧ ٣٥٧,١١	١٦	٤٦	٤٦,٦٢	١٤٩	٥٨	٢٤,٨٦
			١ ٨٥٧ ٦٣٧,٠٥	١٧٣ ٣٥٧,١١	١٦	٤٦	٤٤,٦٢	١٤٩	٥٦	٩,٩٢

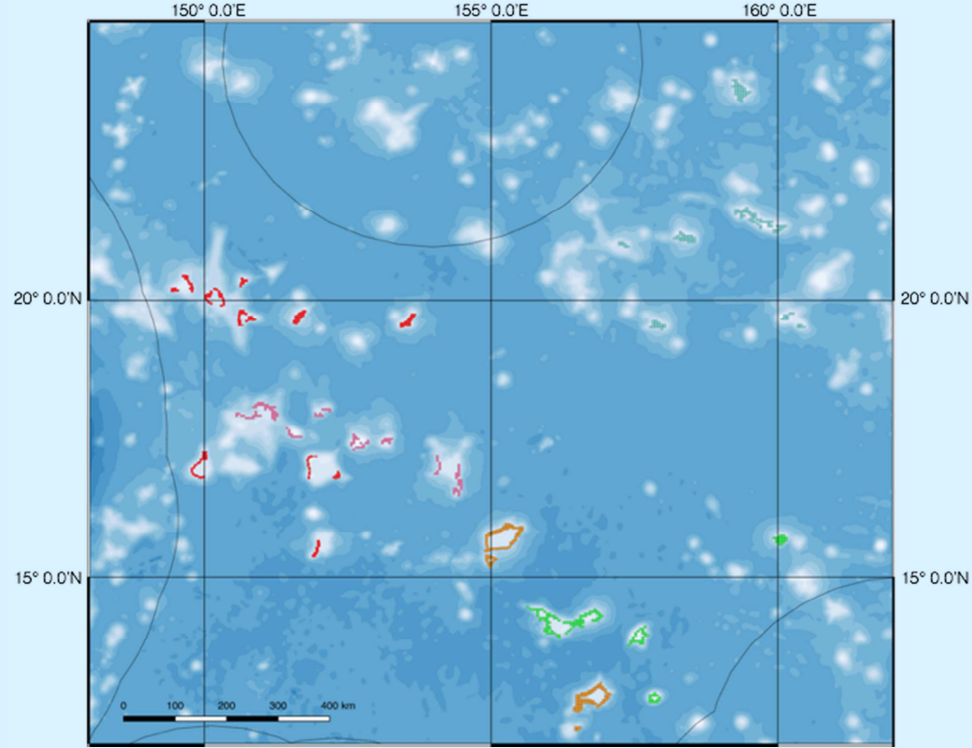
المجموعة	القطعة	المنطقة	البعد إلى الشمال بنظام الميركاتور للقطاع ٥٦ الشمالي	البعد إلى الشرق بنظام الميركاتور للقطاع ٥٦ الشمالي	خط الطول شمالاً (بالدرجات)	خط الطول شمالاً (بالدقائق)	خط الطول شمالاً (بالثواني)	خط الطول شمالاً (بالدرجات)	خط الطول شمالاً (بالدقائق)	خط الطول شمالاً (بالثواني)
	١٣٩	٢٠,٠	١ ٨٦٣ ٦٣٧,٠٥	١ ٧٧ ٣٥٧,١١	١٦	٥٠	١,٦٠	١٤٩	٥٨	٢١,٧٦
			١ ٨٦٣ ٦٣٧,٠٥	١ ٨١ ٣٥٧,١١	١٦	٥٠	٣,٥٨	١٥٠	٠	٣٦,٧٤
			١ ٨٥٨ ٦٣٧,٠٥	١ ٨١ ٣٥٧,١١	١٦	٤٧	٢١,٠٩	١٥٠	٠	٣٩,٢٩
			١ ٨٥٨ ٦٣٧,٠٥	١ ٧٧ ٣٥٧,١١	١٦	٤٧	١٩,١٢	١٤٩	٥٨	٢٤,٣٤
KC-9	١٤٠	٢٠,٠	١ ٧٣٢ ١٨٧,٤٤	٣ ٨٩ ٠٣٦,٨٢	١٥	٣٩	٥٥,١٩	١٥١	٥٧	٥٢,٦٨
			١ ٧٣٢ ١٨٧,٤٤	٣ ٩٤ ٠٣٦,٨٢	١٥	٣٩	٥٥,٩٧	١٥٢	٠	٤٠,٦٢
			١ ٧٢٨ ١٨٧,٤٤	٣ ٩٤ ٠٣٦,٨٢	١٥	٣٧	٤٥,٨٠	١٥٢	٠	٤١,٢٤
			١ ٧٢٨ ١٨٧,٤٤	٣ ٨٩ ٠٣٦,٨٢	١٥	٣٧	٤٥,٠٣	١٥١	٥٧	٥٣,٣٤
	١٤١	٢٠,٠	١ ٧٢٨ ١٨٧,٤٤	٣ ٩١ ٠٣٦,٨٢	١٥	٣٧	٤٥,٣٤	١٥١	٥٩	٠,٥٠
			١ ٧٢٨ ١٨٧,٤٤	٣ ٩٥ ٠٣٦,٨٢	١٥	٣٧	٤٥,٩٥	١٥٢	١	١٤,٨٢
			١ ٧٢٣ ١٨٧,٤٤	٣ ٩٥ ٠٣٦,٨٢	١٥	٣٥	٣,٢٤	١٥٢	١	١٥,٥٩
			١ ٧٢٣ ١٨٧,٤٤	٣ ٩١ ٠٣٦,٨٢	١٥	٣٥	٢,٦٣	١٥١	٥٩	١,٣٠
	١٤٢	٢٠,٠	١ ٧٢٣ ١٨٧,٤٤	٣ ٩١ ٠٣٦,٨٢	١٥	٣٥	٢,٦٣	١٥١	٥٩	١,٣٠
			١ ٧٢٣ ١٨٧,٤٤	٣ ٩٥ ٠٣٦,٨٢	١٥	٣٥	٣,٢٤	١٥٢	١	١٥,٥٩
			١ ٧١٨ ١٨٧,٤٤	٣ ٩٥ ٠٣٦,٨٢	١٥	٣٢	٢٠,٥٣	١٥٢	١	١٦,٣٦
			١ ٧١٨ ١٨٧,٤٤	٣ ٩١ ٠٣٦,٨٢	١٥	٣٢	١٩,٩٢	١٥١	٥٩	٢,١٠
	١٤٣	٢٠,٠	١ ٧٢٨ ١٨٧,٤٤	٣ ٨٩ ٠٣٦,٨٢	١٥	٣٧	٤٥,٠٣	١٥١	٥٧	٥٣,٣٤
			١ ٧٢٨ ١٨٧,٤٤	٣ ٩١ ٠٣٦,٨٢	١٥	٣٧	٤٥,٣٤	١٥١	٥٩	٠,٥٠
			١ ٧١٨ ١٨٧,٤٤	٣ ٩١ ٠٣٦,٨٢	١٥	٣٢	١٩,٩٢	١٥١	٥٩	٢,١٠
			١ ٧١٨ ١٨٧,٤٤	٣ ٨٩ ٠٣٦,٨٢	١٥	٣٢	١٩,٦١	١٥١	٥٧	٥٤,٩٧
	١٤٤	٢٠,٠	١ ٧١٨ ١٨٧,٤٤	٣ ٨٨ ٠٣٦,٨٢	١٥	٣٢	١٩,٤٥	١٥١	٥٧	٢١,٤٠
			١ ٧١٨ ١٨٧,٤٤	٣ ٩٢ ٠٣٦,٨٢	١٥	٣٢	٢٠,٠٨	١٥١	٥٩	٣٥,٦٦
			١ ٧١٣ ١٨٧,٤٤	٣ ٩٢ ٠٣٦,٨٢	١٥	٢٩	٣٧,٣٧	١٥١	٥٩	٣٦,٤٥

المجموعة	القطعة	المنطقة	البعد إلى الشمال بنظام الميركاتور للقطاع ٥٦ الشمالي	البعد إلى الشرق بنظام الميركاتور للقطاع ٥٦ الشمالي	خط الطول شمالاً (بالدرجات)	خط الطول شمالاً (بالدقائق)	خط الطول شمالاً (بالثواني)	خط الطول شمالاً (بالدرجات)	خط الطول شمالاً (بالدقائق)	خط الطول شمالاً (بالثواني)
			١ ٧١٣ ١٨٧,٤٤	٣٨٨ ٠٣٦,٨٢	١٥	٢٩	٣٦,٧٥	١٥١	٥٧	٢٢,٢٢
	١٤٥	٢٠,٠	١ ٧١٣ ١٨٧,٤٤	٣٨٨ ٠٣٦,٨٢	١٥	٢٩	٣٦,٧٥	١٥١	٥٧	٢٢,٢٢
			١ ٧١٣ ١٨٧,٤٤	٣٩٢ ٠٣٦,٨٢	١٥	٢٩	٣٧,٣٧	١٥١	٥٩	٣٦,٤٥
			١ ٧٠٨ ١٨٧,٤٤	٣٩٢ ٠٣٦,٨٢	١٥	٢٦	٥٤,٦٦	١٥١	٥٩	٣٧,٢٤
			١ ٧٠٨ ١٨٧,٤٤	٣٨٨ ٠٣٦,٨٢	١٥	٢٦	٥٤,٠٤	١٥١	٥٧	٢٣,٠٣
	١٤٦	٢٠,٠	١ ٧١٨ ١٨٧,٤٤	٣٨٦ ٠٣٦,٨٢	١٥	٣٢	١٩,١٣	١٥١	٥٦	١٤,٢٧
			١ ٧١٨ ١٨٧,٤٤	٣٨٨ ٠٣٦,٨٢	١٥	٣٢	١٩,٤٥	١٥١	٥٧	٢١,٤٠
			١ ٧٠٨ ١٨٧,٤٤	٣٨٨ ٠٣٦,٨٢	١٥	٢٦	٥٤,٠٤	١٥١	٥٧	٢٣,٠٣
			١ ٧٠٨ ١٨٧,٤٤	٣٨٦ ٠٣٦,٨٢	١٥	٢٦	٥٣,٧٢	١٥١	٥٦	١٥,٩٣
	١٤٧	٢٠,٠	١ ٧٠٨ ١٨٧,٤٤	٣٨٦ ٠٣٦,٨٢	١٥	٢٦	٥٣,٧٢	١٥١	٥٦	١٥,٩٣
			١ ٧٠٨ ١٨٧,٤٤	٣٩٠ ٠٣٦,٨٢	١٥	٢٦	٥٤,٣٥	١٥١	٥٨	٣٠,١٤
			١ ٧٠٣ ١٨٧,٤٤	٣٩٠ ٠٣٦,٨٢	١٥	٢٤	١١,٦٤	١٥١	٥٨	٣٠,٩٣
			١ ٧٠٣ ١٨٧,٤٤	٣٨٦ ٠٣٦,٨٢	١٥	٢٤	١١,٠١	١٥١	٥٦	١٦,٧٦
	١٤٨	٢٠,٠	١ ٧٠٨ ١٨٧,٤٤	٣٨٦ ٠٣٦,٨٢	١٥	٢٦	٥٣,٧٢	١٥١	٥٦	١٥,٩٣
			١ ٧٠٣ ١٨٧,٤٤	٣٨٦ ٠٣٦,٨٢	١٥	٢٤	١١,٠١	١٥١	٥٦	١٦,٧٦
			١ ٧٠٣ ١٨٧,٤٤	٣٨٢ ٠٣٦,٨٢	١٥	٢٤	١٠,٣٦	١٥١	٥٤	٢,٥٨
			١ ٧٠٨ ١٨٧,٤٤	٣٨٢ ٠٣٦,٨٢	١٥	٢٦	٥٣,٠٧	١٥١	٥٤	١,٧٣
	١٤٩	٢٠,٠	١ ٧٠٣ ١٨٧,٤٤	٣٨٧ ٠٣٦,٨٢	١٥	٢٤	١١,١٧	١٥١	٥٦	٥٠,٣٠
			١ ٦٩٨ ١٨٧,٤٤	٣٨٧ ٠٣٦,٨٢	١٥	٢١	٢٨,٤٦	١٥١	٥٦	٥١,١٢
			١ ٦٩٨ ١٨٧,٤٤	٣٨٣ ٠٣٦,٨٢	١٥	٢١	٢٧,٨٢	١٥١	٥٤	٣٦,٩٧
			١ ٧٠٣ ١٨٧,٤٤	٣٨٣ ٠٣٦,٨٢	١٥	٢٤	١٠,٥٢	١٥١	٥٤	٣٦,١٣
	١٥٠	٢٠,٠	١ ٧٠٣ ١٨٧,٤٤	٣٨٣ ٠٣٦,٨٢	١٥	٢٤	١٠,٥٢	١٥١	٥٤	٣٦,١٣
			١ ٦٩٨ ١٨٧,٤٤	٣٨٣ ٠٣٦,٨٢	١٥	٢١	٢٧,٨٢	١٥١	٥٤	٣٦,٩٧
			١ ٦٩٨ ١٨٧,٤٤	٣٧٩ ٠٣٦,٨٢	١٥	٢١	٢٧,١٥	١٥١	٥٢	٢٢,٨٣
			١ ٧٠٣ ١٨٧,٤٤	٣٧٩ ٠٣٦,٨٢	١٥	٢٤	٩,٨٦	١٥١	٥٢	٢١,٩٥

المرفق الثاني



مناطق استكشاف القشور المنغنيزية الحديدية الغنية بالكوبالت الموجودة في المحيط الهادئ



Background map: QGIS

منطقة اقتصادية خالصة (VLIZ, 2013)

قطاع محجوز ١

شركة اليابان الوطنية للنفط والغاز والمعادن [JOGMEC] (١٥٠ قطعة)

حكومة الاتحاد الروسي (١٥٠ قطعة)

الرابطة الصينية للبحث والتطوير في مجال الموارد المعدنية للمحيطات [COMRA] (١٥٠ قطعة)

المناطق التي يشملها الطلب المقدم من جمهورية كوريا: تمتد على مساحة إجمالية قدرها ٣٠٠٠ كيلومتر مربع. وتشمل هذه المساحة ١٥٠ قطعة، تبلغ مساحة كل منها منها ٢٠ كيلومترا مربعا.

© السلطة الدولية لقاع البحار،

٤ تموز/يوليه ٢٠١٦

ملاحظة: يجب ألا تتجاوز مساحة القطع ٢٠ كلم² ويجب أن تكون موجودة داخل مساحة لا تتجاوز أضلاعها ٥٥٠ كلم × ٥٥٠ كلم. ١. ساهم الاتحاد الروسي بقطاع محجوز في إطار ما يعرف بالنظام الموازي الذي ينص على أن طلب الاستكشاف يجب أن يشمل جزأين لهما "قيمة تقديرية متساوية". ويمنح جزء لمقدم الطلب، أما الجزء الثاني فيصبح قطاعا محجوزا، يُترك جانبا للأنشطة التي تقوم بها السلطة أو دولة